

## CONTENTS

P2 ●今年も開催！2018キラリ☆まちだ祭

P3 ●創立30周年記念事業  
会員まるごとお月見祭 開催

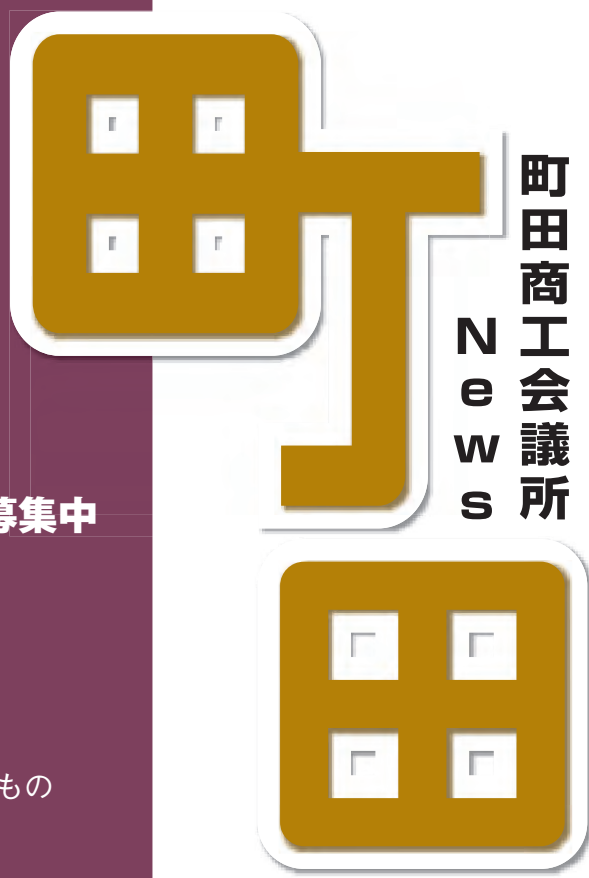
P5 ●東京都の最低賃金引き上げ  
10月1日から985円に

P6 ●玉川大学インターンシップ実施報告

P7 ●(仮称)町田市産業振興計画19-28 意見募集中

### 各種情報

- メンバーズプラザ
- 経営トピックス…受動喫煙対策法／受動喫煙防止条例が成立  
～どうする、飲食店の禁煙分煙対策～
- トレンド通信…サッカー元日本代表・岡田監督が教えてくれたもの
- 町想人(まちそうびと)…▶HAIR LA PAN・JA (ヘア ラパンジャ)  
代表 長谷川 オサム
- 共済制度加入者限定 プレゼント付きクイズ



Vol.271

# 11

2018

## 町田の素敵な逸品、新鮮な農産物が大集合！



30th NEXT STAGE!  
ヒトと街とともに30周年  
NEXT STAGE 未来へ!



SNS、やっています！

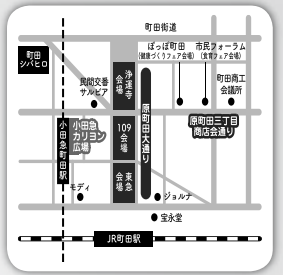


今年も開催！  
**2018**

いい街・まちだの農業祭 & 産業フェスティバル

11月10日(土)  
～11日(日)

# キラリ☆まちだ祭



来たる11月10日(土)・11日(日)町田駅周辺にて「キラリ☆まちだ祭」を町田市、JA町田市と当所と合同で開催する。

また同日開催として、復活後9回目を迎える「町田夢舞生ッスイ祭」も行われる。「いい街・まちだの農業祭&産業フェスティバル」をサブテーマに、町田・秋の四大祭りの締めくくりとして、約10万人の来場者を予定。



## 原町田大通り会場 マルシェ「まちだの市」

11日(日)  
のみ

町田市内のオリジナリティがある商品や、お店の自慢の逸品が大集結！

## 町田シバヒロ会場 町田市農業祭

10日(土)  
11日(日)

農産物品評会、即売会、植木市、野菜宝船、神輿&花マークなど盛り沢山！

## 町田夢舞生ッスイ祭 Kissui-Matsuri

11日(日)のみ同時開催

高知発祥のよさこい祭り。  
各地のチームが町田で鳴子響かせ舞い踊る。

会場：原町田大通り・小田急東口広場・原町田3丁目商店会通り



詳しくはキラリ☆まちだ祭ホームページ <http://kirari-machida.fun/> をご覧ください。

▶問合せ先：キラリ☆まちだ祭実行委員会事務局（当所総務部） ☎ 722・5957



町田市中心市街地活性化協議会

## 中心市街地来街者 通行量調査

### 11月に実施へ

町田市中心市街地活性化協議会「会長・大塚信彰氏（当所副会長）」は、昨年に引き続き11月25日(日)に中心市街地の来街者通行量調査を実施する。

調査方法は、44の調査ポイントに調査員を配置し、11時から19時まで左右の通行量（中学生以上の歩行者及び自転車の通過数）を数取器で計測する。

今回の調査結果については、来年2月に報告会の開催を予定している。

当日、調査地点付近の皆様にはご迷惑をおかけしますが、ご協力をお願いいたします。

【参考】過去の総通行量数値

平成29年 65万人  
平成28年 59万人（小雨）  
平成26年 68万人

過去の詳細資料は、協議会のホームページで確認できます。

URL: <http://machida-ctam.com/>



原町田中央通り

# 会員まるごとお月見祭

## 150名の参加者で盛大に開催！

当所創立30周年記念事業実行委員会（実行委員長・市川稔氏、記念事業分科会長・浅沼芳征氏）では、9月22日、記念事業の第1弾となる「会員まるごとお月見祭」を町田ボウリングセンター屋上にあるBBQビアガーデン闘牛門で開催した。当日は雨が心配されたが、月も顔を出す秋の夜となり、150名の参加者は屋外バーベキューを大いに楽しんだ。

通常の食べ放題メニューに加え、特別メニューとして、町田市名産品に認定されたフード（成瀬ギョーザ、炭火焼の焼豚、匠ソーセージ）やドリリンク（柿ワイン禅寺丸、純米酒尾根桜等）も提供された。

深澤会頭の乾杯で開宴し、司会は町田市在住のお笑い芸人佐藤満春氏（ど



乾杯する深澤会頭



食に会話に盛り上がった会場

きどきキャンプ）が務め、同氏による軽快なトークで、会場内はより一層の盛り上がりを見せた。  
 終盤に差し掛かったところで、お楽しみ抽選会を行い、正副会頭をはじめ、役員・議員から協賛いただいた150個の賞品が全ての参加者の手に渡った。佐藤満春氏による「町田クイズ」の正解者5名には、同氏が所属するバンドの音楽CDがプレゼントされた。  
 最後に、現在制作中である創立30周年記念映像のメイキング映像を上映し、市川実行委員長の挨拶で閉会した。

# いいことふくらむ♡町田 外国人観光客 おもてなし事業を実施

当所では、町田市、町田市観光コンベンション協会と共同で、訪日外国人観光客の受入対応力を向上させるため、「外国人観光客の接客に役立つ、3つのツール」を作成し、市内の飲食業や小売業、宿泊施設を含むサービス等の店舗への配布と、事業の普及・PRを開始する。

来年9月に開幕するラグビーワールドカップ、2年後のオリンピック・パラリンピック東京大会に向けて、市内でも国際大会やキャンプ等が開催されることから、多くの外国人が訪日することが予想されている。  
 3つのツールを希望する事業所は、本誌に同封されている申込書に必要事項を記入の上、FAXで当所総務課へお申込みください。  
 ▼問合せ先・当所 総務課  
 TEL 722・5957

### ①外国人接客マニュアル



### ②指でさして会話ができるシート(クリアファイル)



### ③外国人歓迎の店のステッカー



# 第6回設立準備委員会を開催

9月27日、第6回青年部設立準備委員会が開催され、会員資格や会費額、役員任期など、青年部の規則案について協議が行われた。

会員資格は38歳から50歳（入会資格は38歳から48歳）となり、会費については月会費2,000円で年間24,000円、入会金は5,000円とされ、入会者には青年部のバッジと名刺が用意される予定。

また、役員任期については3年とした。今回協議された規則案は、11月22日開催の常議員会に提案され、青年部設立準備委員会は青年部設立委員会へ移行し、準備を進めていく。

## 「町田商工会議所ニュース」 広告を募集しています

「町田商工会議所ニュース」は毎月4,500部発行しており、当所の会員事業所をはじめ、近隣の商工会議所や市内官公署及び公共施設、金融機関などへお届けしています。貴社のPRメディアとしてぜひご活用ください。

▶問合せ・申込み先：当所 会員サービス課 TEL722・3594

● 広告料金(消費税別途)

掲載区分	通常料金	会員特別料金
裏表紙カラー刷	1ページ 90,000円	60,000円
本文単色刷	1/4ページ 15,000円	10,000円
	1/8ページ 7,500円	5,000円

※特殊な広告作成については、別途原稿作成料をご請求する場合があります。

## 第128回通常会員総会 開催

### 現場主義、双方向主義の徹底を進める

日本商工会議所は9月20日、都内のホテルにて第128回通常会員総会を開催した。

全国の商工会議所から1,000名を超える出席者により2017年度事業報告案、収支決算案が審議され、決議した。

開催に先立ち挨拶された日商の三村会頭は、「わが国の経済は比較的順調ですが、先行きについては、決して油断できない状況にあると考えます。世界経済に目を向けると米中貿易戦争の激化は収拾の見通しがたらず、また米国の金利上昇による新興国からの資金流出、英国のEU離脱交渉の行方などから世界経済は楽観できない状況です。国内

では人手不足の深刻化、人口動態の指し示す縮小する日本への不安が主に挙げられます。わが国が直面し



挨拶する日商三村会頭

ている構造的な課題が最も早く、かつ深刻な形で現れるのが中小企業であり、中小企業の課題を解決することが日本全体の課題を一步早く解決することにつながる、様々な関係者が連携して取り組み、必ずできると考えています。

今後、地域の課題が多様化、複雑化、広域化し、商工会議所の役割は一層大きくなってまいります。日本商工会議所は、各地商工会議所の地域に根差した積極的な活動をこれからも全力で後押ししてまいります。皆さまの引き続きのご支援・ご協力をお願いしたい。」と述べられた。

2017年度事業報告の概要は左記のとおり。

- ① 創業、成長、承継等に向けた中小企業の挑戦を支援
- ② IoT・IT活用による生産性の向上
- ③ 人手不足に対応した女性等多様な人材の活用
- ④ 中小企業の海外展開（輸出・投資等）への挑戦
- ⑤ 観光、農林水産資源の活用、ものづくり技術等による地域活性化
- ⑥ 民間の発意や創意を重視したまちづくり・社会資本の整備
- ⑦ 震災復興、福島再生への継続的な支援
- ⑧ オリジナル・パラリンピック等を活用した地域経済成長の実現
- ⑨ 現場主義、双方向主義の徹底
- ⑩ 商工会議所活動の見える化

## 相模原ゴルフクラブで

### 開催！

当所企画事業委員会（委員長・市川稔氏）では、去る9月12日に会員交流チャリティゴルフ大会を開催した。秋を感じさせるゴルフ日和の中、参加者は関東屈指の名門クラブのコースを楽しんだ。

当日お預かりした募金は、後日、町田市社会福祉協議会へ寄付を行った。



深澤会頭による始球式でスタート

当日の上位入賞者は左記の通り。

#### 優勝・会頭賞

鈴木敬人氏〔道とん堀町田店〕

#### 準優勝

藤枝伸行氏〔医療法人社団相明会〕

#### 3位

半田浩二氏〔半田音楽事務所〕

#### 4位

鈴木慎一郎氏〔有鈴木板金工業〕

#### 5位

田嶋継明氏〔有フロムサーティー〕

## 人材の育成・確保に利用できる助成金があります

### 人材開発支援助成金（特別育成訓練コース「有期実習型訓練」）

#### <対象>

- ◆新規に採用した有期契約労働者
- ◆パート・アルバイト

- 現場実習や座学を組み合わせた訓練を計画
- 3～6か月の訓練を実施し、**正社員**として必要な知識やスキルを習得させる

〈自社のニーズにあった人材〉

- 人材の定着
- 助成金受給

私たちがサポートいたします！

お気軽にお問い合わせください

町田商工会議所ジョブ・カードサポートセンター ☎042(724)6614



自分らしさを活かして成功へ！

## 「創業スクール」を開催

当所では9月1日から20日まで、市内で創業を予定している方を対象とした、「創業スクール」を開催し、「平日・夜の部」29名、「土曜・昼の部」18名の計47名が受講した。

この事業は、国の産業力強化法に基づく「特定創業支援事業」として位置付けられており、毎年開催している。今年で17年目を迎える当スクールでは、昨年度好評であった夜・昼の2部制を採用し、日中参加できない方や昼の部の一部を欠席された方等の振替受講を可能としている。今年も10名が振替受講を利用されていた。



集団講座の受講風景

### ●集団講座

1回目では、当スクールの企画に携わったジャイロ総合コンサルティング(株)取締役会長の大本ヒロシ氏が、創業に向けたイメージやビジネスモデル(儲けが出る仕組み)について、創業環境のトレンドを踏まえて熱く指南した。

2回目では、創業スクール卒業生との意見交換会を開催し、創業時の苦労話や成功事例等から、各受講者に成功の可能性を掴んでもらった。

3回目では、創業を成功させるために効果的な広告宣伝について学び、顧客の絞り方からそれに伴う販促法について考えた。

4回目・5回目は、開業に伴う税務知識と社会保険制度について講義し、受講生は真剣に耳を傾けていた。

そして、最終回の6回目では、グループワークを通じて各自のビジネスプランを発表し合い、考えを文章に落とし込む作業を行った。

### ●受講者交流会で親睦図る

集団講座最終回の夜には受講者交流会を開催した。約半数の22名が参加し、「創業」という同じ志をもつ受講者同士が積極的に意見を交換し、大いに交流が図られた。

### ●受講者への継続支援

9月20日をもって終了した集団講座であるが、当所では継続して各受講者のフォローアップや個別相談会を開催している。受講生各自の夢を確実に実現させていきたい。

### 最低賃金引き上げ

## 東京都の最低賃金が 時間額985円に

最低賃金法により、使用者は定められた最低賃金額以上の賃金を労働者に支払わなければならないよう決められています。

本年10月1日より、時間額が958円から27円引き上げられ、985円となりました。この時間額は、東京都全域の事業場で働くパートタイマー、臨時、アルバイト等を含むすべての労働者に適用されます。

また、最低賃金の引き上げに向けた環境整備のための支援策として、左記助成金制度を設けています。

1. 業務改善助成金
2. キャリアアップ助成金(賃金規定等改定コース)
3. 人材確保等支援助成金(人事評価改善等助成コース、設備改善等支援コース)

なお、平成30年4月より、「東京働き方改革推進支援センター」を開設しています。最低賃金の引き上げで影響を受ける中小企業・小規模事業者等を中心に、非正規労働者の処遇改善、労働時間の短縮、生産性向上による賃金引き上げ、労働関係の助成金の活用及び人手不足の緩和等の取り組みを支援するため、専門家による相談対応やセミナー等を実施しています。

TEL 0120・662・556

### 労働保険制度

## 11月は労働保険適用 促進強化期間です

労働保険(労災保険・雇用保険)は、労働者が労働災害や業務上の傷病で働けなくなったとき、失業したとき等に備えて、従業員の間に関わりなく、雇い主が加入することが義務付けられています。(雇用保険については、正社員の方だけではなく、パートタイマー等の方についても一定の要件を満たしていれば加入することになります。)

まだ加入手続きがお済みでない事業主の方は、お早目にお手続きください。また、労働者を常時使用する事業主や代表者以外の役員等が労災保険に加入できる「特別加入」制度もあります。詳しくは、左記までお問い合わせください。

### ●労働保険の加入手続きについて

当所 企業支援部 金融課  
TEL 724・6614

### ●労災保険について

八王子労働基準監督署 町田支署  
TEL 718・8592

### ●雇用保険について

町田公共職業安定所 雇用保険課 適用係  
TEL 732・7398

玉川大学 経営学部では、教育プログラムの一環として学生の職業体験（インターンシップ）を毎年実施しており、当所では8月27日から5日間にわたり同大学生の山田光希さんをインターンシップとして受け入れた。以下、山田さんから寄せられた感想文を記載する。

今回のインターンシップで町田商工会議所の皆様には、大変すばらしい体験ができてとても感謝しております。玉川大学経営学部の教育プログラムの一環として、私は町田商工会議所をインターンシップの派遣先として希望しました。なぜ私は町田商工会議所を派遣先として希望したかということ、私は将来に経営者になるという願望があり、地域発展に携われる人物になりたいと思っているからです。そのためには、まず中小企業のことをもっと知るべきだと思いました。そこで、私はインターンシップ派遣先一覧で町田商工会議所を発見しました。町田商工会議所では中小企業経営者の経営相談や地域経済活性化などの活動をしていることを知りました。私の目標として、町田商工会議所をインターンシップの派遣先として希望しました。

私は8月の27日から5日間、事務局の企業支援部で勤務させていただきました。実際に勤務すると、私が今までアルバイトなどで経験してきたこととは、まるで違いました。そのときは、これが本当の社会人の働く場なんだと思いました。職場は、とてもアットホームな雰囲気でも働きやすい雰囲気でした。私は主に中小企業経営者の経営相談の同行やまちだ名産品のパンフレット作成などを中心に5日間勤務しました。中小企業経営者の経営相談の同行は、多摩

ビジネスサポートセンターの中小企業診断士の方と共に事務所内やその経営者の事務所に訪問して、経営相談を聞きました。いくつかの企業の経営者の相談と一緒に聞きましたが、かなり経営の専門的な内容でしたので難しかったです。他には、企業のホームページ改善の相談や従業員の

## 玉川大学インターンシップ 実施報告

### 「町田商工会議所の 使命を知った5日間」

玉川大学 経営学部 国際経営学科  
3年 山田 光希



パソコン作業の様子

雇用や職場問題など、企業によって異なる問題があることが分かりました。たくさんの中小企業の経営者の話を聞けたので、とても良い経験になりました。

まちだ名産品のパンフレット作成は、町田市のスイーツや食べ物、芸術品などに受賞された企業の商品の一覧をパワーポイントでパンフレッ

トを作るものでした。町田市には、私の知らない企業がいっぱいあるんだと気づきました。今後、名産品受賞された企業に訪れたいと思いました。パンフレット作業は、初めてでしたので分からないことばかりでした。しかし、町田商工会議所の職員の方に作り方を教えてもらいながら作成していきました。作業していくうちに慣れてきたので、最後の方はスムーズに作れました。結果的には最終日までに間に合いませんでしたが、サポートできたのでとても良い経験になりました。

私はこの5日間、たくさんのことを学びました。町田市には、良く行くのですが知らないことだらけで、町田市はこんなに素晴らしいものがたくさんあるんだと驚きました。その町田市の知らない部分を地域住民に知らせていくのが町田商工会議所の一つの使命だということも分かりました。

さらに、町田市には、中小企業がたくさんあり、それらは地域経済の活性化に寄与していることも改めてよく分かりました。私は町田商工会議所のインターンシップの経験をもとに、まもなく始まる就職活動や就職してからの人生で活かせるようにしていきたいと思います。最後に、町田商工会議所の皆様にはインターンシップとして、機会をいただき、そしてたくさんのことを教えてくださり、誠にありがとうございました。

## 安心・安全 国がつくった

## 小規模企業共済制度

小規模事業者の方のみ加入できる小規模企業共済制度は、個人事業主または会社等の役員の方が事業をやめた場合や退職された場合の資金を予め準備しておく共済制度で、いわば「経営者のための退職金制度」といえるものです。

昭和40年の制度発足以降、53年の実績のある制度であり、独立行政法人中小企業基盤整備機構（国が全額出資）が運営しています。

### ● 節税効果

確定申告時に、掛金全額が「小規模企業共済等掛金控除」として課税対象所得から控除でき、節税効果が期待できます。

1年以内の前納掛金も同様です。また、所得税だけでなく住民税も対象となります。

また、退職金として共済金を一括で受け取る時には退職所得扱いになり、退職所得控除など税務上メリットがあり、二重に節税効果が実感できます。

### ● 毎月の掛金

掛金の月額額は1,000円から7万円の範囲（500円刻み）で自由に選べます。増額・減額も可能です。

▼問合せ先…当所 企業支援部

TEL 724・6614

## お知らせ

皆様のご意見を募集中！

### 『(仮称)町田市産業振興計画19-28』「チャレンジするなら、TOKYOの町田から！」

町田市では、2019年度からの10年間を計画期間とした「(仮称)町田市産業振興計画19-28」の策定検討を進めています。

この度、計画の素案がまとまり、現在、皆様からのご意見を募集しています。町田市の産業の現場から、ぜひ率直なご意見をお寄せください！

#### ●どんな計画なの？

技術の革新、消費行動や働き方の変化など、目まぐるしく変化し続ける社会環境の中、ビジネスや働く場として「選ばれる都市」であり続けるために、10年後、さらにその先の町田市の姿を見据えて取り組む産業振興の方向性を示す計画です。

#### ●計画のポイントは何？

10年間に起こる変化に対応しながら、市民や事業者等が取り組む様々な「チャレンジ」を支援するとともに、「チャレンジ」しやすい環境作りを進めます。

#### ●どんな施策があるの？

「立ち上げる」「拡げる」「つなぐ」の3つのチャレンジの促進・支援と、「ビジネスしやすく、働きやすいまちづくり」からなる4つの柱を設定し、これらの柱に基づく施策を推進することで、「ビジネスに、働く人に、心地よいまち」を目指します。

①「立ち上げる」チャレンジの促進  
新たに事業を立ち上げるチャレンジを支援します。

【施策の一例】  
・起業・創業支援の担い手の拡充  
・起業・創業後の事業拡大に向けた資金調達の支援

②「拡げる」チャレンジの促進  
自社の競争力や付加価値を高めるチャレンジを支援します。

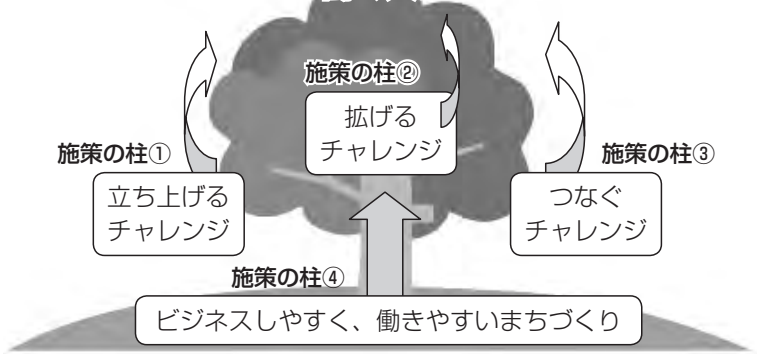
【施策の一例】  
・新技術を用いた商品・サービスの開発、販売等の促進  
・連携による新たな価値の創出に関する支援

③「つなぐ」チャレンジの促進  
事業を承継し、次代につなぐチャレンジを支援します。

【施策の一例】  
・業務の効率化・生産性向上を促進  
・事業承継に対する早期の対策の支援  
④「ビジネスしやすく、働きやすいまちづくり」

3つのチャレンジを促進するための環境づくりを推進します。

### 目指す将来像： ビジネスに、働く人に、心地よいまち



【計画の施策体系イメージ】

#### 【施策の一例】

・多様な働き方を実現するための環境づくり

・産業振興に関する有効な情報発信

●資料の閲覧・配布

計画(素案)及び概要は、町田市ホームページに掲載するほか、町田商工会議所、町田市産業政策課、各市民センター等の窓口で閲覧及び配布します。

●ご意見の募集期間

11月15日(木)まで

●提出方法等、詳細は、町田市ホームページから「市へのご意見」▽「広報に関する取り組み」▽「パブリックコメント」をご覧いただくか、配

布資料をご確認ください。

▼問合せ先：経済観光部 産業政策課  
TEL 724・2129

### 第12回市民協働フェスティバル 「まちカフェ！」

町市内で活動するNPO法人や市民活動団体、地域活動団体などが一堂に集い、活動の紹介展示やワークショップを通じて交流を深めるためのイベント「第12回市民協働フェスティバル『まちカフェ！』」を開催します！

12回目となる今回は、70以上の団体が参加します。子ども向けワークショップやキッズコーナー、まちだ名産品販売や地産地消howコンサートなど、子どもも大人も楽しめる様々な企画が盛りだくさん！11月23日に町田パリオにて開催する「パリコレッ！キッズフェスティバル」と連携したスタンプラリーも実施します！ぜひご家族でご来場ください！

詳細は町田市ホームページをご覧ください。

●日時：12月2日(日) 10時～16時

●会場：町田市庁舎1階～3階および

外の一部

●主催：「まちカフェ！」実行委員会

●ご来場の際は公共交通機関をご利用ください。

▼問合せ先：市民部 市民協働推進課  
TEL 724・4362

# 中尾音楽学院

代表者：中尾 澄子  
 所在地：町田市能ヶ谷1-13-7  
 TEL：042-735-6569／FAX：042-735-3578  
 HP：http://www.nakao-music.co.jp  
 営業時間：10:00～22:00  
 定休日：なし

中尾音楽学院は、音楽教室や演奏者派遣（パーティー、結婚式、通夜・告別式の生演奏、音楽葬）など、さまざまな音楽事業を行っています。創業は1968年。鶴川で50年、橋本で30年と長い間活動してきました。今では、かつて通っていた生徒さんのお子様が続いていらっしゃいます。

当学院のモットーは、人と人とのつながりを大切にしたい。アットホームな雰囲気を作ること。レッスン後も気軽に相談し合える場所です。現在通っている生徒さんは、幼児からシニアまでさまざま。担当する講師のレベルは高く、毎年、有名音楽大学や高校へ生徒さんを送り出したり、一流ホテルやレストランで自らプロとして演奏していたりと、優秀な講師がたくさんいます。

また、町田市内の病院で患者さんに向けた音楽コンサートをボランティアで定期的開催するなど、地域とのつながりも長いです。これからも地域に根差した活動を続けていきたいと思っています。

また、町田市内の病院で患者さんに向けた音楽コンサートをボランティアで定期的開催するなど、地域とのつながりも長いです。これからも地域に根差した活動を続けていきたいと思っています。



人と人とのつながりを大切にしたい  
 アットホームな音楽学院

## S P L A Z A

# 印度(インド)のカレー店 ティフィン・デ・ココ 鶴川平和台店

代表者：橋本 優  
 所在地：町田市能ヶ谷6-5-18  
 TEL：042-810-4851／FAX：042-810-4852  
 HP：http://tiffin-de-coco.com  
 営業時間：ランチ11:00～15:00 デイナー17:00～22:00  
 定休日：年末年始

鶴川第二小学校近くの鶴川平和台店は、評判を聞いたお客さんが遠くからやってくる、話題のカレー店です。フランス料理のシェフとインドの五つ星のレストランシェフとがコラボした、自然食材にこだわったカレーは、美食の料理評論家である山本益弘さんがカレーコンテストで絶賛！山梨のお店で1日1,000個売れているカレーパンや、かぼちゃをくりぬいた期間限定のポッチャンカレー（写真）、もちもちしたナン等、どれも食べてみたいメニューです。人気はサグバニール（ほうれん草とインドチーズ）、チキンバターマ

サラ（鶏とトマト）カレー。宅配もテイクアウトもOK。イベントに出店できる移動販売車（ココカー）も好調です。オーナーの橋本社長は、インド人と日本人の笑顔と心が通う店として インド+インドの店として名づけたとおり、インド人の優しい接客がお客様を和ませてくれます。1度町田で本格的なインドカレーをご賞味あれ。



フランス料理シェフと  
 インド人シェフがコラボした、  
 絶品カレー店



原町田

# SMBC日興証券株式会社 町田支店

支店長：永井 裕敏  
 所在地：町田市原町田6-3-8 三井住友銀行 町田支店内  
 TEL：042-726-2525/FAX：042-728-6024  
 HP：https://www.smbcnikko.co.jp/  
 営業時間：9:00～15:00（お問い合わせ受付時間 8:30～17:30）  
 定休日：土曜、日曜、祝日

SMBC日興証券は、今年おかげさまで創業100周年を迎えました。弊社は三井住友フィナンシャルグループの総合証券会社であり、現在、三井住友銀行 町田支店との共同店舗で営業しています。

また今年、SMBCフレンド証券と合併し、メンバーも増えてますます活気づきました。資産運用はもちろん、相続・事業承継などお客様の幅広いニーズに応えられるよう、三井住友銀行・SMBC日興証券が連携してサポートさせていただき体制も整えています。「いっしょに、明日のこと。」をスローガンに掲げ、お客様の明日のことに真摯に向き合い、少しでも

お役に立てるよう社員一同努めてまいります。質の高い商品を幅広くご用意している他、創業100周年のキャンペーンや各種セミナー（無料）も開催しています。お客様のご意向に合わせ、さまざまなチャネル（支店・コンタクトセンター・インターネット等）でご対応が可能ですので、お気軽にお問合せください。



おかげさまで創業100周年！  
 三井住友フィナンシャルグループの  
 総合証券会社  
 ご相談をお待ちしています



## MEMBER

小野路町

# 家具工房 KASHO

代表者：加生 亨  
 所在地：町田市小野路町2284-1  
 TEL：080-5530-3947/FAX：042-860-5434  
 HP：http://kasho.cc/  
 営業時間：10:00～18:00  
 定休日：不定休

オーダーメイド家具を手掛ける家具工房 KASHOは、小野路の交差点から近い山の中にあります。2003年に横浜市青葉区で創業後、創作に理想的な場所を求めてこの場所に移転してきました。車の音も聞こえない静かな工房で、加生さんの作品は生み出されます。

お客様との対話を大事にし、何度も話し合いを重ねてイメージを共有するため、ご依頼から納品まで4～5か月。長いときは1年半ほどかかることもあります。その分お客様との距離が非常に近くなり、友達付き合いのようになることもしばしばです。

「デザインは加生さんにまかせよう」と言われることも増えており、創作の緊張感を感じながらも、楽しんで仕事をしています。

ただ形にするだけではなく、お客様の期待以上のものを提供することをモットーに、家族のように長く愛着を持っていただける家具作りを目指しています。



お客様の思いを形に  
 妥協しない職人技でお応えします

経営に関する最新情報をお届けします！

# 経営トピックス

Management topics



受動喫煙対策法／受動喫煙防止条例が成立  
～どうする、飲食店の禁煙分煙対策～

町田市経営診断協会 矢野 隆 (中小企業診断士)

とになりました。中小企業や個人経営かつ客席面積100㎡以下の店舗は、例外措置の対象になります。(厚生労働省推計では、飲食店舗数のうち約55%の店が喫煙可能になります。)

## ●東京都ではさらに厳しい措置が

しかし、東京都では「受動喫煙防止条例」が2020年4月に全面施行となります。政府よりもさらに厳しい規制が導入されます。来店者の受動喫煙だけでなく、従業員の受動喫煙防止にも踏み込んだ内容となっています。

具体的には、①都内の飲食店は面積に関係なく規制の対象となる。②従業員(賃金が支払われている者)を雇う店は原則屋内禁煙で、煙を遮断する専用室を設ければ喫煙を認める。③従業員のいない飲食店は経営者が屋内の禁煙、喫煙を選べる。となります。

なお「たばこ」の定義ですが、葉タバコを燃やすだけでなく、加熱して発生する蒸気を楽しむ「加熱式たばこ」も規制の対象となります。

2019年9月1日までに飲食店の店頭表示が義務化され、そして2020年4月までに従業員がいる飲食店は店内に技術的基準に適合した「喫煙専用室(専用室内での飲食は禁止)」を設置するか、店内全面禁煙にするかの対応を迫られることとなります。

## ●喫煙専用室を設ける場合

厚生労働省は受動喫煙防止対策に対して助成金を用意しています。中小企業事業主が喫煙室等の設置をした場合、費用の2分の1(飲食店は3分の2)、

上限100万円までの助成が受けられます。対象になるのは以下全てを満たした事業主です。

①労働者災害補償保険の適用事業主であること。②中小企業の事業主であること(業種ごとに資本金または労働者数の基準があります)。③事業場内において、措置を講じた区域以外を禁煙とする事業主であること。

主な手続きは以下の通りです。

①工事実施前に労働局に交付申請をする。②交付決定通知書を受領後、工事の発注をする。③工事費用を工事業者に支払う(一括払い)。④事業実績報告書を提出する。⑤交付額確定通知書を受領し、助成金を受け取る。

詳しくは厚生労働省のホームページをご確認ください。

## ●全面禁煙にする場合

喫煙専用室を設けると、設置コストがかかる上に、スペース確保の為に客席数も減ってしまうケースが多いと思われる。前記のとおり、専用室での飲食は認められません。

どちらにしても売上影響が避けられないならば、思い切って全面禁煙に取り組むのも1つの手だと思います。

喫煙者自体も長期的に見れば減少傾向にあります。成人男性の喫煙率は、1966年は83・7%でしたが、2018年には27・8%まで減少しました。(成人女性は2018年で87%。ほぼ横ばいで推移しています。)

大手チェーン店の「串カツ田中」は今年6月から全店舗禁煙に踏み切りま

した。9月5日の同社発表によると、8月は既存店で客単価は昨対97・9%に低下したものの、客数は昨対12・1%増、売上高昨対9・7%増となったそうです。これは、客層の変化、具体的には男性会社員グループの利用が減少し、ファミリー層が増加したことによりです。

ただし、これは「全面禁煙による直接的な効果」というよりも、「全面禁煙による変化を見越した諸施策の結果」といえます。ファミリー層を取り込むために営業時間を前倒し、小学生以下向けのサービスを向上、積極的な認知向上策等が功を奏しました。

全面禁煙化により喫煙者の客足が遠のくことは避けられません。売上を落とさないために先手を打ち、新しい顧客層を取り込むことが重要です。

また、従業員の雇用面ではプラスの効果があると考えられます。経営者ご自身や従業員の健康を大切に守る姿勢を表明していくことは、人材確保の為に重要な取り組みといえます。

なお、日本健康会議主催の「健康経営優良法人2019」認定基準では受動喫煙対策が必須となりました。裏を返せば、受動喫煙対策をしつかり行った企業は社会的な評価に値する、ということ。認定企業は表彰され企業イメージの向上が図れます。さらに金融機関による低利融資等の優遇策もあります。受動喫煙対策をきっかけに「健康経営」にも取り組んでみてはいかがでしょうか。

私はヘビースモーカーでした。毎日たばこ2箱以上を吸っていました。約10年前に禁煙に成功しました。個人の禁煙手段は格段に増え、簡単に実現できるようになってきました。しかし、お店の禁煙はどうでしょうか？

## ●改正健康増進法が成立

2018年7月18日、受動喫煙対策を強化する「改正健康増進法」が成立しました。東京五輪・パラリンピック開催前の2020年4月に全面施行です。学校や病院、児童福祉施設、行政機関などは敷地内禁煙になります。

問題は飲食店です。特に喫茶店や居酒屋など一定の喫煙ニーズがある店舗ではご判断に悩まれることと思います。

政府は当初、飲食店に対しても例外的禁煙を目指したものの、飲食業等への影響に配慮し例外措置を認めるこ

# Osamu Hasegawa

HAIR LA PAN・JA(ヘア ラパンジャ)

代表

## 長谷川オサム (53歳)

### 「町田初」にこだわり、地域に向き合う美容師



第17回



昭和40年、千葉県出身。美容学校を卒業後、都内の有名美容店を複数経験し、店長も務める。25歳の時にはワーキングホリデーを利用してオーストラリアへ渡り、異文化に触れて価値観を再構築する。その後、平成9年にヘア ラパンジャを開業。サロン激戦区・町田市でドライカットを武器に長期経営を実現している。



町田駅前通りに位置するヘア ラパンジャは、8年前に旧市役所通りから移転。平成27年には「町田私の好きなお店大賞」を受賞した。

HAIR LA PAN・JA (ヘア ラパンジャ)  
町田市森野1-9-18 プリマコスモ2F  
TEL 042-720-8809

僕が経営する美容院ヘア ラパンジャは、ドライカットを主力にしています。ドライカットとは、髪が乾いた状態で髪質・毛量・頭部の形を見極めながら、彫刻のように細かくカットしていく技法です。あらかじめ毛先の動きや膨らみを考慮してスタイリングするので、洗髪後はブローしなくてもきちんとまとまるという特長があります。

この技術に出会ったのは、都内の有名美容店に勤めていた頃です。その店がフランス系のドライカットを押し進めていたので、それを土台として、僕はより日本人の髪質に合う手法を研究してきました。そうして築いたテクニックを携えて、平成9年、32歳の時に独立したんです。当時の町田にはドライカットをうたっている店はなく、今でも決して多くありません。そうしたこともあり、当店で一度体験されたお客様は皆、手入れのしやすさとヘアスタイルの持ちちに感動してくださいます。リピーター率は9割を超えています。新規のお客様は口コミで来店される方がほとんどです。

町田は美容院が非常に多く、激戦区と言われていますよね。ですが、僕は店を出すまでそのことを知りませんでした。もともと千葉県の出身で町田には縁がなく、単に前職の後輩の地元だったことから決めたんです(笑)。そんな僕にとって初めての街で、まだよく知られていないドライカットを売りにするのは簡単ではありません。そこで、閉店時間を遅くし、内装デザインを和のテイストで、靴を脱いであがる

寛ぎの空間をつくるなど、他店にはない要素を採り入れてきました。医療用ウィッグ製作のためのヘアドナーション(髪の寄付)にも早くから取り組み、賛同店として活動しています。

このように「町田初」を好んでやってきたことが他店との差別化を生み、結果として固定客の獲得につながっていききました。平成27年には「町田私の好きなお店大賞」にも選んでいただき、本当にありがたいです。施術はシャンプーから仕上げまで、お客様にマシスターマンで向き合います。以前はアシスタントに任せる部分もありましたが、全行程に責任を持つことが大切と考えるようになり、今の形が目指すべきものだったのだと感じています。

# 町田商工会議所 共済加入者限定！ クイズに答えてプレゼントをもらおう！

【問題】 オスマン帝国の第33代皇帝は次のうち誰でしょう？

1. アブデュル＝ハミト2世
2. メフメト6世
3. ムラト5世
4. メフメト5世

答え：



正解者の中から抽選で3事業所に

## QUOカード2,000円分

プレゼントいたします！

ただし、応募の対象は **共済加入事業所（生命共済・特定退職金共済・総合共済）**に限ります。クイズの答えとあわせて下記項目をご記入の上、FAXでお送りください。  
締切は **平成30年11月16日(金)** です。

**宛先FAX番号：042-729-2747**

1. 事業所名 \_\_\_\_\_
2. 加入共済名 **生命共済・特定退職金共済・総合共済** ←加入している共済に○を付けてください。
3. 電話番号 (        )        4. FAX番号 (        )

**【共済制度についてのお問合せ先】 当所会員サービス課 TEL：042-722-3594**

● (株) スキルドシール 様  
● (同) atelier repos 様

〜前回のクイズご当選者〜

当選おめでとうございます!!

● クイズの答えは「**氣**」でした！  
ご当選の事業所には「よみうりランドペアチケット」をプレゼントいたしました。

### 女性会 活動報告

## 女性ビジネス交流会 を開催

当所女性会では、9月21日に「第2回女性ビジネス交流会」を開催し、女性経営者など32名が参加した。  
森谷会長の挨拶で開会し、第1部では参加者全員で自己紹介を行った。それぞれが自身の事業等についてPRを行い、参加者は熱心に耳を傾けていた。  
第2部では軽食をとりながら、参加者同士自由に親睦を深めていただいた。  
当日実施したアンケートの回答からは、「今後のビジネスに繋がると思う」、「異業種の方との意見交換が勉強になった」等の感想があり、参加者にとって実りのある交流の場となった。



終始和やかな雰囲気のなか交流が図られた

### 問題

1	A	2		3		4
5		B				
				6	7	F
8	E		9			
			10		D	11
12						C
A	B	C	D	E	F	

### タテのカギ

- 1 フカとも呼ばれる魚
- 2 ピラミッドの形
- 3 張った皮の部分をはちでたたいて演奏
- 4 首が長い動物
- 7 美術館などで矢印で指示されるルート
- 8 睡眠中、無意識で出す騒音の一つ
- 9 瓶にガラス玉が入っている炭酸飲料
- 11 うちわをあおいで起こす

### ヨコのカギ

- 1 まずずしを包むのは何の葉？
- 3 昔話「かちかち山」で悪さをした動物
- 5 顔の良い男子が好みの人
- 6 団体戦ではなく○○○戦
- 8 筋子をばらすとコレになる
- 10 防腐剤や着色料などは不使用
- 12 油揚げがのった○○○うどん
- 13 赤や白以外のワイン

解答は15ページ

### ※注意点

Q. タテとヨコの問題を解いて、白い□を埋めてください。

### (ルール)

- ・□に入るのはカタカナ1文字です。
- ・「ア・イ・ウ・エ・オ・ヤ・ユ・ヨ・ツ」などの小さい字(促音・拗音)は、大文字の「ア」や「ツ」として1文字とします。(例:「シヨック」↓「シヨック」)
- ・濁音や半濁音は1文字として数えます。
- ・A〜Fに入れた文字を並べると、ある言葉が完成します。



# 多摩地域の小規模事業者を支援！

## コーディネーターの紹介

今年4月から町田市を始め多摩地域

全域を対象に専門家派遣を行っている

「多摩ビジネスサポートセンター」(多

摩BSC)は当所1階に事務所がある。

コーディネーターは、事業主と面談し

経営課題の明確化、解決の優先順位を

つけて専門家を選定するため、事業主

にとって専門家との橋渡しの役目を担

っている。

チーフコーディネーター 堀 浩司

写真：右から4人目



スタッフ全員集合

援を行うことにやりがいを感じる。

コーディネーター 猿山 康継

写真：右から5人目

得意分野：管理者・リーダー養成、賃金制度等の構築

趣味：音楽(アンサンブルでギター、ラテンパーカッション担当)

感想：多摩BSCの制度は、専門家が経営者と課題解決する手段と感じる。

コーディネーター 木村 健一郎

写真：右から6人目

得意分野：製造業、サービス業の製品・商品の企画と提供後の既存顧客との関係強化

趣味：サッカー。過去2回、W杯決勝をスタジアムで観戦歴あり。欧州チャンピオンリーグが最大の楽しみ。

感想：専門家の選定から支援計画をじっくり考え、中身の濃い支援が行える。

コーディネーター 中井 義博

写真：右から7人目

得意分野：製造業の生産管理(工程・品質管理等)、生産技術

趣味：秘湯巡り

感想：「事業承継」が根源的なテーマと感じた。

この他、当所職員として、コーディネーターに 俊雄(写真左から2人目)、事務担当に 守屋 潤(左から1人目)が運営に携わっている。

▼問合せ先：多摩BSC

TEL 732・3920

ホームページ

<http://t-bsc.jp/>



多摩ビジネスサポートセンターホームページ

### ~東京2020大会等を契機とするビジネスチャンスはこのサイトから~

## ビジネスチャンス・ナビ2020

🔍 **ビジネスチャンスナビ** で検索!

「ビジネスチャンス・ナビ2020」は、東京2020大会等を契機とする官民の入札・調達情報を一元的に集約した情報ポータルサイトです。  
本サイトは、受発注取引のマッチングを支援し、中小企業の受注機会の拡大を目的としたサイトです。

- 日本全国の事業者が利用可能
- ✓東京2020組織委員会の電子入札に参加できる唯一のサイト
- ✓官公庁等の入札案件や民間企業の調達案件を一元的に掲載
- ✓多種多様な企業の中からビジネスパートナーの開拓が可能
- さらに都内中小企業は、低保証料率の信用保証が利用可能(東京都中小企業制度融資)

「ビジネスチャンス・ナビ2020」への登録はこちらから  
<https://www.sekai2020.tokyo/bcn/>  
 利用はすべて無料!

●相談料無料・秘密厳守 ●事業者のあらゆる相談を承ります

# 11月経営専門相談のご案内

相談項目	相談員	日時	相談内容例
経営全般・各種融資・創業	経営指導員	毎日 9:00~17:00 (土曜・日曜・祝日を除く)	○経営全般・各種融資制度・創業など
第二創業(経営革新)			○経営革新
事業承継	多摩ビジネスサポートセンター		○経営者の皆様の「円滑な事業と雇用のバトンタッチ」をお手伝い
金融	日本政策金融公庫	11月12日(月) 13:00~16:00 (予約制)	○設備資金や運転資金の借り入れ ○借り替えや条件変更などについての相談
	東京信用保証協会(創業アシストプラザ)	11月21日(水) 13:00~16:00 (予約制)	○創業融資などについての相談
法律	弁護士	11月8日(木) 9:00~11:30 ※事前予約制とし、相談時間はお1人様30分程度とさせていただきます。その他応相談。	○業務委託をめぐるトラブル問題 ○取引上のトラブル・債権回収に伴うトラブルなど ○フランチャイズ契約をめぐるトラブル ○不動産取引をめぐるトラブル
税務・会計	税理士	※お申込をいただいた後、日程を調整した上で実施いたします。	○経理、事業承継、法人税・所得税・相続税など
労務・年金	社会保険労務士		○就業規則、退職手続き、労働保険(労働災害・雇用保険)、年金など
登記	司法書士		○不動産や会社・法人の登記など
許可	行政書士		○建設業の許可など各種申請書類の作成など
特許・商標・意匠	弁理士		○発明・特許・商標などの産業財産権に関する取得運用


●会場は、当所1階相談室となります。●相談ご希望の方は、企業支援部 Tel 724・6614までお気軽にご連絡下さい。

**当所FAX番号の押し間違えにご注意を!**  
会議の出欠席連絡、セミナーや福利厚生事業の申込み等、当所FAX番号の押し間違えが多く発生しています。ご注意ください、送信してください。

**FAX 042-729-2747**

**編集後記**  
本誌11ページ「トレンド通信」では、愛媛県のサッカークラブであるFC今治を事例にマーケティングの考え方について説かれています。ここで書かれている内容は、町田でも同じことが言え、チームの強さはもちろん、顧客視点に立った高い価値の提供が、ファンの拡大やクラブの持続性につながる。まさにその通りだと思います。サッカークラブが四方に隣接する町田では、「町田らしさ」「町田ならでは」という他にはない価値が重要に思います。今般、FC町田ゼルビアから体制の強化が発表されましたが、原点である「市民クラブ」という理解が進み、より一層地域に愛され、活性化をもたらすクラブになることを期待しています。

(齋藤)



**13P クロスワードパズル 解答**

1	A	2	サ	3	タ	4	キ
5	メ	B	ン	ク	イ		リ
			カ		6	7	F
8	E	ク	9	ラ		ユ	ン
			10	ム	テ	D	11
12	キ	ツ	ネ		13	ロ	C
	A	B	C	D	E	F	
	サ	ン	ゼ	ン	イ	ン	

**街の掃除屋さん**

**お掃除の事ならお任せください**

- ▶アパート・マンション定期清掃
- ▶駐車場巡回清掃 ▶空き室清掃
- ▶ハウスクリーニング
- ▶簡単な剪定、草刈…etc




**Css (株)クリーンサポートサービス**  
町田市南成瀬5-29-7  
TEL 042-721-3374 FAX 042-721-3489

**福川印刷株式会社 町田市忠生3-6-5**

**チラシ・パンフレット など**

こんな事ありませんか?  
内容を変更したいのに  
まだたくさん残っている...

これからは  
必要部数のみ!  
小部数大歓迎!  
常に最新の情報を!



修正シールで対応  
やむを得ず捨ててしまう

**TEL 042-791-2411 FAX 042-789-7313**



リビング・ダイニング・キッチン 洋室3(B2タイプ/102号室 平成30年5月撮影) ※家具、調度品等は販売価格に含まれません。  
※バルコニーの使用については管理規約等に従ってください。 ※眺望は住戸により異なり、また将来にわたって保証されるものではありません。

予定  
販売価格

**4,200**万円台~7,200万円台

予定最多  
販売価格帯

5,300万円台  
※掲載の価格はすべて100万円単位  
(第1期3次以降の販売住戸に対応)

2駅2路線  
利用可能

小田急  
小田原線  
「町田」駅 徒歩6分

Etype  
68.23㎡ 3LDK

南向き角住戸  
**4,700**万円台より

15階建 全**41**邸のランドマーク

全戸**南東**向き・角住戸率約**68%**  
※全41邸中28邸

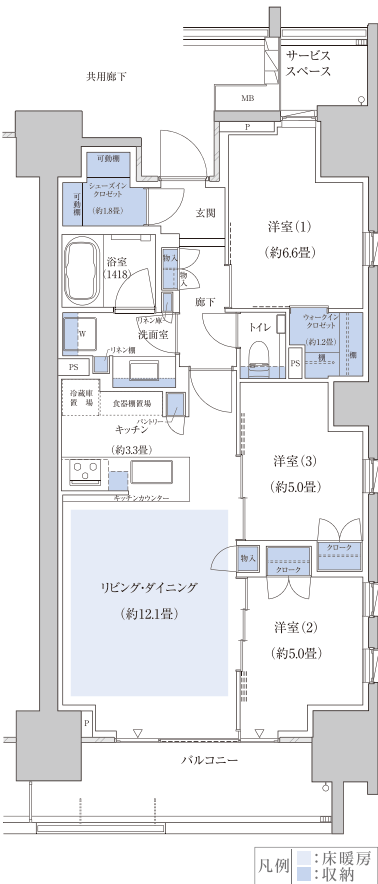
先着順販売中住戸

Atype

3LDK  
+WIC+SIC

専有面積 72.34㎡  
バルコニー面積(2-5F) 11.68㎡  
バルコニー面積(6-15F) 13.91㎡  
サービススペース面積 3.03㎡

●リビング・ダイニングと  
2面開口の洋室(2)を一体として使える南東角住戸。  
●シューズインクロゼットや、  
各居室に収納を設けた収納充実プラン。



※WIC:ウォークインクロゼット SIC:シューズインクロゼット N:納戸  
※掲載の間取り図面は設計段階のもので、変更する場合がございます。

■「パークホームズ町田」全体物件概要●所在地/東京都町田市森野二丁目1253番2(地番)●交通/小田急小田原線「町田」駅徒歩6分、JR横浜線「町田」駅徒歩10分●総戸数/41戸●敷地面積/760.44㎡●建築面積/442.04㎡●建築延床面積/3,523.26㎡●用途地域/近隣商業地域●構造・規模/鉄筋コンクリート造地上15階建●建築確認番号/第BVJ-T16-10-0354号(平成28年6月29日付)●駐車場/総戸数41戸に対して10台(機械式:9台、身障者用平置1台)。(月額賃料:15,000円~22,000円)●駐輪場/総戸数41戸に対して46台(月額賃料100円~400円)●ミニバイク置場/総戸数41戸に対して4台(月額賃料:2,000円)●分譲後の権利形態/敷地は共有、建物は区分所有●管理形態/区分所有者全員で管理組合を結成し、管理会社へ委託していただきます。●建物竣工時期/平成30年4月竣工●入居開始時期/平成30年10月下旬(予定)●売主/三井不動産レジデンシャル株式会社:国土交通大臣(3)第2759号(一社)不動産協会会員(一社)不動産流通経営協会会員(公社)首都圏不動産公正取引協議会加盟 東京都中央区銀座六丁目17番1号●設計・監理/株式会社INA新建築研究所●施工/東建設株式会社●管理会社/三井不動産レジデンシャルサービス株式会社●第1期3次予告概要●販売戸数/未定●予定販売価格/4,200万円台~7,200万円台※100万円単位●予定最多販売価格帯/5,300万円台※100万円単位●間取り/3LDK~4LDK●専有面積/67.90㎡~93.55㎡●バルコニー面積/7.82㎡~20.77㎡●テラス面積/9.35㎡●サービススペース面積/3.00㎡~3.03㎡●管理費(月額)/18,400円~25,250円●修繕積立金(月額)/8,490円~11,690円●修繕積立基金(引き渡し時一括払い)/891,450円~1,227,450円●販売予定時期/平成30年9月下旬※掲載の間取り、面積予定販売価格等は第1期3次以降販売住戸に対応したものです。※すべての販売住戸を一括して販売するか、又は数期に分けて販売するか確定していないため、本広告において販売戸数を明示いたしません。●先着順販売概要●販売戸数/1戸●販売価格/4,589万円●間取り/3LDK●専有面積/67.90㎡●バルコニー面積/8.26㎡●管理費(月額)/18,400円●修繕積立金(月額)/8,490円●修繕積立基金(引き渡し時一括払い)/891,450円●先着順受付場所は「パークホームズ町田」現地販売センターとなります。※お申込みの際はお認印、ご本人確認書類(運転免許証、健康保険証など)、平成28・29年分の収入証明書をご持参ください。なお、先着順受付中につき成約済みの場合はご容赦ください。※本物件価格には建物に係る消費税8%を含みます。詳しくは販売係員にお尋ねください。●広告有効期限/平成30年11月30日



お問い合わせは  
**0120-321-776**  
営業時間/10:00~17:00 定休日/火・水・木曜(祝祭日は営業)

物件エントリーはこちら  
パークホームズ町田  
検索

最新情報更新中 (売主)  
三井不動産レジデンシャル

すまいとくらしの本家へ  
三井不動産レジデンシャル

TEL 042-722-5957  
FAX 042-729-2747  
〒194-0013 東京都町田市原町田3-3-22

印刷製本 福川印刷株式会社  
TEL 042-791-2411  
FAX 042-789-7313

定価100円(税別)