

## CONTENTS

- P2 ●町田市長と正副会頭との懇談会  
●産業政策委員会 福島第一原発を視察
- P3 ●7/21(土)開催「自転車ロードレースを  
応援しよう 2019 in 町田 堺」  
●第12期 役員・議員改選に向けて
- P4 ●工業部会「やっちゃえ町田」開催
- P5 ●モバイルPOSレジ 体験コーナーを設置
- P6 ●「まちだ創業スクール2019」7月開講

### 各種情報

- メンバーズプラザ
- 経営トピックス…複数税率対応レジ  
補助金の活用と買い換えのポイント
- 中小企業のセキュリティ対策…ビジネスメール詐欺拡大
- 町想人(まちそうびと)…▶いちかわライスビジネス(株)  
専務取締役 市川 晴久

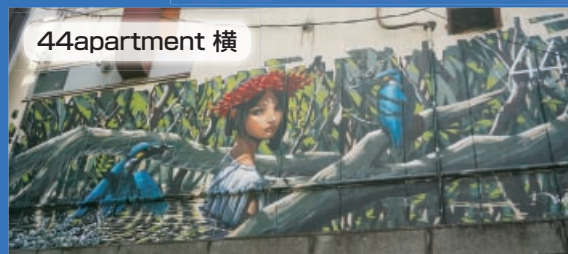


Vol.279

# 7

2019

## ウォールアートで町田を豊かに



44apartment 横



武相庵 壁面



町田モディ屋上 ルガル・ア・アモール



SNS、やっています！



# 町田市産業振興基本条例と

## 施政方針について懇談

5月14日、当所正副会頭並びに都市整備まちづくり委員会の渋谷委員長、産業政策委員会の澤井委員長と町田市からは石阪市長、高橋副市長、木島副市長、経済観光部井上部長、産業政策課増山課長が出席され、懇談会をホテル町田ヴィラにて開催した。

主催者を代表して深澤会頭から「社会的課題となっている事業承継について、当所では東京都の支援により多摩ビジネスサポートセンターを設置し、また行政においても事業承継ネットワークを設置していただき、連携をとって推進できていることに大変感謝している。引き続き産業振興についてご支



産業振興をテーマに活発な意見交換が行われた

援をお願いしたい。」と挨拶した。石阪市長からは「日頃より行政に対してご協力をいただいで大変に感謝している。中心市街地の街づくりについて新しい動きが進み始めているが、官民連携して推進していきたい。年に1度の貴重な機会なので、活発な懇談を楽しみにしています。」と挨拶があった。懇談会は、2つのテーマについて意見交換形式で実施された。

### テーマ① 町田市産業振興基本条例について

産業振興基本条例は2009年4月1日施行され、2012年に創業支援を追加（一部改正）してきたが、今回は議員提出議案として第4条3項（一部）、5項（全文）が追加となった。

特に第4条5項では「地域産業の発展のため、市が行う工事の発注、物品及び役務の調達等に当たっては、市内事業者の受注機会の増大に努めるものとする。（抜粋）」とあり、一部の関係者だけではなく「チーム町田」として、認識をひとつに官民一体となって産業振興を推進していくことが重要と考えるため、商工会議所としても条例を推進、活用できるように議論を進めていきたい。

### テーマ② 「平成31年度施政方針について」

町田市においては、10～15年先を見据えた人材育成が必要であると感じているため、市内小中学校には文部科学省が推奨している基準を前倒しでクリアすべく、先行投資を行っている。

具体的には全校でのタブレットの設置とプログラミング教育の実施、ALT（外国語指導助手）を活用した英語教育の導入など、民間企業に協力いただきながら推進している。

多摩都市モノレールの延伸に関しては、近い将来に駅予定地周辺の用途地域、容積率などの都市計画を進めていかなければならないと考えている。多摩都市モノレールができ、そこから生まれる街について絵を描くことで、バーチャルから現実的に感じてもらい、より推進活動を加速させていきたい。

今秋に街びらきする南町田の「グラベンリーパーク」については、町田の新たなブランドの創生とともに、中心市街地との連携を考えており、アクセス等を含めて調整を行っていきたい。

また、農工商連携事業については、JA町田市を含めて3者で行っている「キラリ☆まちだ祭」だけではなく、新たにチャレンジしていける仕組みを構築していきたいと考えている。

約1時間半にわたり2つのテーマだけではなく、多くの意見や情報交換が行われた。最後に深澤会頭より総評があり、盛会裏に終了した。

## 福島第一原子力発電所を視察

当所産業政策委員会のメンバーを中心に、6月2日～3日で福島第一原子力発電所の視察研修会を行った。

まずは昨年11月にオープンした福島県富岡町にある廃炉資料館で、震災当時の様子と現在の発電所での作業状況の説明があり、その後バスで

福島第一原子力発電所へ向かった。発電所までは、除染作業が終わって車のみ通行可能な国道6号線を北上したが、沿道には大型店舗や住宅などが震災後手付かずのまま残されていた。発電所内は、8年経過したもの的一生々しい事故の爪痕が見られ、参加者一同、心に響く視察となった。

その後、視察に格別の配慮をいただいた、いわき商工会議所にも訪問し、懇談を行って視察を終了した。



新設された廃炉資料館にて

## 7月21日(日)開催

# 「自転車ロードレースを応援しよう」

## 2019 in 町田堺」

東京2020大会に先駆け、7月21日(日)に自転車ロードレース競技のテストイベント「READY STEADY TOKYO」が開催されます。来年の本大会に向けて、実際に交通規制を行い、本番のコースを選手が走行します。

町田市内も、多摩ニュータウン通り↓町田街道↓国道16号線がコースとなります。

このテストイベントにあわせて、当所堺支部と(一社)町田市観光コンベンション協会、町田市農業協同組合堺支店が主催して「自転車ロードレースを応援しよう2019 in 町田堺」をJA町田市 堺支店で開催します。

当日は、2006年国際自転車競技連合(UCI)トラックマスターズ世界選手権金メダリストの和地恵美さんを招いて、「自転車競技の楽しみ方」をテーマに講演会を開催する(無料)他、地元農家直送の夏野菜販売、模擬店、打ち水イベントなどが行われます。詳しくは本誌折込のチラシをご覧ください。

●日時…7月21日(日) 10時～16時  
※雨天決行

●会場…JA町田市 堺支店 住所〓相原町675(JR相原駅から徒歩10分)

※競技車両通過前後、車道交通規制あり。

▼問合せ先…当所堺支部事務局

TEL724・6614

(一社)町田市観光コンベンション協会

TEL724・1951

### 自転車ロードレース競技とは

自転車ロードレース競技は、オリンピック第1回大会のアテネ1896大会から正式競技に採用され、途切れることなく実施されている数少ない競技です。1964年の東京オリンピックでは、八王子市周辺をコースとして実施されました。

ロードレースは1日に7,000キロカロリーを消費することもある激しいスポーツです。スタートは全員一斉に行われ、予選などはなく、決勝のみ行われます。男子は約250km、女子は約150kmを走り、フィニッシュの着順で順位が決まります。

個人競技ではあります。チームプレーが生じたり、各国の選手が協調する場面もあるなど、頭脳戦であることも魅力の1つです。



1964年東京オリンピックでの競技の様子

## 第12期役員・議員改選

### 1号議員(60名)選挙

### 2号議員(42名)選任の部会総会の日程決まる

### 第11期役員・議員の任期が今年10月31日で満了になることから、第12期の1号議員の選挙日程が確定した。

●定員 60名

●選挙日 令和元年10月3日(木)

●場所 町田商工会議所

●選挙人(選挙権を有する人)

令和元年7月31日現在の会員及び特定商工業者(※一定の資格要件有)

●選挙人名簿

①会員及び特定商工業者の選挙人名簿を整えて作成する日…令和元年7月31日(木)

- ②縦覧期間(選挙人名簿を関係者が閲覧する期間)…令和元年8月22日(木)～8月30日(金)
- ③縦覧場所…町田商工会議所
- 立候補者
- ①資格…選挙権をもつ会員に限る
- ②受付…令和元年9月20日(金)～9月27日(金)
- ③受付場所…当所総務課
- ※総務課にて立候補者届出書類を配布
- 告示の場所 当所会館前掲示板
- ▼問合せ先…当所総務課
- TEL722・5957

### ●1号議員(60名)の選挙日程

日程	事項
7月31日(水)	選挙人名簿調整日
8月19日(月)	選挙人名簿縦覧告示
8月22日(木)	選挙人名簿縦覧開始
	選挙人名簿異議申立開始
8月30日(金)	選挙人名簿縦覧終了
	選挙人名簿異議申立終了
9月6日(金)	選挙人名簿及び選挙権個数の確定
9月20日(金)	立候補者届受付開始
9月27日(金)	立候補者届受付終了
	立候補者辞退期限
10月3日(木)	選挙投票日・開票
	当選人名簿並びに選挙録作成・報告
	当選人決定通知並びに告示
10月11日(金)	議員代表者届出期限

### ●2号議員(42名)選任に関する部会総会の開催日程

部会名	日時
食品・飲食業部会	8月5日(月) 15時～
サービス業部会	8月9日(金) 18時～
商業部会	8月21日(水) 10時30分～
不動産業部会	8月22日(木) 15時～
工業部会	8月29日(木) 18時～
建設業部会	8月最終週で調整中

## 「グランドミーティング&やっちゃえ町田」開催

5月22日、当所工業部会で「グラン  
ドミーティング」並びに異業種交流会  
「やっちゃえ町田」を町田新産業創造  
センター、レストランペダラーダで開  
催した。

グランドミーティングでは、平成30  
年度の事業報告について齋藤部会長が  
作成した資料に基づき、当部会の1年  
間の活動報告が行われた。

さらに令和元年度の工業部会の活動  
方針として「未来を担う子ども達にも  
のづくりの楽しさを伝える」を掲げて  
事業を進めていくこととし、参加者から  
具体的な事業などについて意見等を伺っ  
た。初めて参加された方も多く、自己  
PRや情報交換など積極的に行われ、  
予定時間を少しオーバーし終了した。  
その後、会場を隣のペダラーダに移  
動して、異業種交流会やっちゃえ町田  
を開催した。



会場の様子

第4回目と  
なる今回は、

当部会副部会  
長及び青年部  
副会長でもあ

る深澤氏によ  
る「魂の講演

会(ディナーシ  
ヨール)が行わ

れた。テーマ  
は「仕事への

熱意(エンゲ  
ージメント)」。



和やかに意見交換が行われた

現在の日本ではPDCAがマネジメ  
ントの主流となっているが、時代の変  
化が非常に速い現代では対応が遅れて  
しまう恐れがあり、また従業員のモチ  
ベーションアップのためにもOODA  
ループ(ウーダグループ)が必要である  
と感じ実践している、という熱い内容  
であった。

その後の交流会では、9月に開催し  
2回目となる「まちだライトアップ2  
019」のイベント企画についてグル  
ープに分かれて意見を出し合い、子ど  
も達がものづくり、コトづくりができ  
る素晴らしいアイデアがたくさん出  
され、今後の企画検討に大いに役立つ  
ものであった。

最後は國馬副部会長に中締めによ  
り、盛会裏に終了した。

## 設立初の

## 会員交流会を開催

5月21日、当所青年部(YEG)初  
の事業となる5月度例会を、町田新産  
業創造センタ  
ー・ペダラー  
ダで開催し  
た。本事業は  
内外交流委員  
会で進めら  
れ、1部のグ  
ループ会議に  
は33名、2部  
の交流会には  
36名の参加が  
あった。

1部のグル



グループディスカッションの様子

ープ会議では、各委員会でグループ分  
けをし、町田YEGへの希望や要望、  
委員会のスローガンをディスカッショ  
ンし、発表を行った。2部の交流会で  
は、三井会長のニックネームについて  
話し合いながら、会員同士の交流を図  
った。

例会は奇数月の第3火曜日に開催さ  
れ、次回は経営力向上委員会の担当で  
7月に行われる予定である。

### 入会申込を随時受付中

●入会資格…当所会員事業所の経営者、  
従業員、家族従事者等、年齢が満  
35歳から満48歳まで

●会費等…入会金5,000円  
月会費2,000円

(年間24,000円)

▼問合せ先…当所青年部事務局  
TEL 724・6614

### 女性会 活動報告

## 関東商工会議所 女性会連合会 第34回総会 栃木大会に参加

5月22日、栃木県小山市の小山市立文化センター  
で関東商工会議所女性会連合会第34回総会が開催さ  
れた。当所女性会からは4名が参加し、全体では1  
都8県の75女性会から696名が一堂に会した。

総会の議事終了後には、自治医科大学の小宮根  
真弓 教授による講演や、丹野 井成寿 氏らによる琴  
と尺八の演奏「つるのおんがえし」が披露され、参  
加者は興味深く耳を傾けていた。

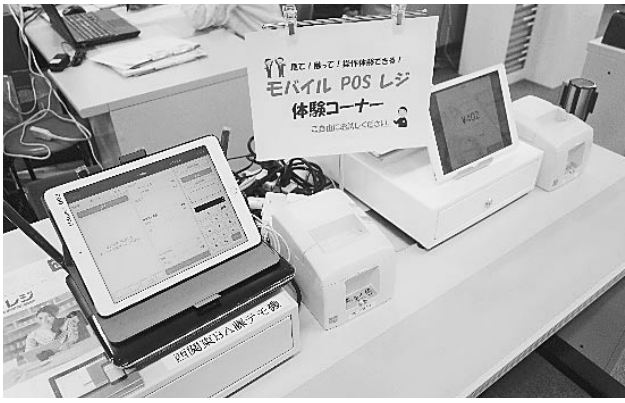
その後、会場を小山グランドホテルに移して懇親  
会が行われ、地元栃木の食材がふんだんに使われた  
食事を楽しみながら、他所の女性会と交流を深め、  
有意義なひとときとなった。



会場前にて記念撮影

# モバイルPOSレジ 体験コーナーを設置

クラウド会計との連携で  
ますます便利に！



窓口カウンターに2機種を設置  
左：Uレジ 右：Airレジ

10月からの消費税軽減税率の導入で、食品などを扱う店舗では税率8%と10%が混在し、対応したレジ導入が必要となります。そこで、レジ導入の前に実際の機器を体験できるよう、当所内に「モバイルPOSレジ体験コーナー」を設置しました。タブレットを活用した予約管理や座席管理の機能、クラウド会計との連携など、操作感が確認できます。(株)リクルートライフス

タイトルの「Airレジ」と(株)USENの「Uレジ」の2機種を設置。

モバイルPOSレジは軽減税率対策補助金の対象機器となっていますので、該当する方は補助金の活用も含めてご検討ください。

## モバイルPOSレジとは

「POS」は「Point Of Sales」の略で、商品を販売した際の売上データを管理するシステムを指し、「POSレジ」はその機能を持ったレジを指します。

販売情報を蓄積、分析することで、これまで感覚で把握していたことが定量的にわかるようになり、サービスや商品の改善を通じて売上アップや戦略変更が可能となります。モバイルPOSレジは、クラウド環境を利用することで大掛かりなシステムを導入せずとも比較的簡単にPOSシステムが導入できる点がメリットで、今後のキャッシュレス決済にも対応できるなど、拡張性も魅力の1つです。

## 導入のメリット

1. 導入コストが比較的安価。
2. 分析機能が充実していて、商品の売れ方が細かく把握可能。売上を上げるアプローチ策を仮説することができ。
3. 直感的な操作が可能であるため、従業員教育の時間が短縮。
4. 省スペースであるため、店舗レイアウトの制約を受けにくい。

5. POSレジアプリとクラウド会計のデータ連携による業務の効率化。

- ① レジ締め後、売上の帳面をつける必要がなくなる。
- ② 会計ソフトに売上を入力する必要がなくなる。

## 軽減税率対策補助金とは

消費税軽減税率制度(複数税率)への対応が必要となる中小企業・小規模事業者等の方々が、モバイルPOSレジなどの複数税率対応レジの導入や、受発注システムの改修などを行うにあたって、その経費の一部を国が補助する制度です。

- 対象者：軽減税率の対象商品の販売を行っている中小の小売事業者等
- ※ 飲食店は中小企業基本法上の類型として小売業に分類されます。また、テイクアウトや出前で飲食料を提供している飲食店、酒類を除く飲食料品を販売している小売業の場合は対象となる可能性があります。
- 補助対象：レジ本体、レジ付属機器等
- 補助率：原則3/4
- 補助上限：レジ1台あたり20万円、券売機1台あたり20万円。なお、商品マスタの設定等が必要な場合には+20万円、上限40万円。1事業者あたり上限200万円。

- 期限：9月30日(月)までに導入、改修、支払いを完了し、12月16日(月)までに補助金を申請する。
- ▼ 問合せ先：当所 企業支援部 TEL 724・6614

## 今月の表紙



**WALL ART PROJECT**  
in MACHIDA ウォールアートプロジェクト

「ウォールアートプロジェクト in MACHIDA」は、町田に関係するアーティストの活躍の機会をつくり、「文化的豊かさ」が感じられる街を目指して町田駅周辺でウォールアートを展開していくプロジェクトです。今後も作品は増えていき、市内外から注目を集めることで、町田の活性化を目指しています。  
主催：(株)キープウィルダイニング with (株)マルイグループ  
[まちだ〇ごと大作戦18-20採択事業]

## 「町田商工会議所ニュース」 広告を募集しています

「町田商工会議所ニュース」は毎月4,500部発行しており、当所の会員事業所をはじめ、近隣の商工会議所や市内官公署及び公共施設、金融機関などへお届けしています。貴社のPRメディアとしてぜひご活用ください。

▶ 問合せ・申込み先：当所 会員サービス課 TEL722・3594

● 広告料金(消費税別途)

掲載区分	通常料金	会員特別料金
裏表紙カラー刷	1ページ 90,000円	60,000円
本文単色刷	1/4ページ 15,000円	10,000円
	1/8ページ 7,500円	5,000円

※特殊な広告作成については、別途原稿作成料をご請求する場合があります。

## 創業スクール

創業の第一歩はここから始まる！

### まちだ創業スクール2019

当所では、創業の実現に向けた環境づくりやチャレンジ精神を育む場として、毎年「まちだ創業スクール」を開催している。

今年度は、店舗を構えて創業する方を対象とした「リアル店舗創業コース」に加えて、今後増加が予想される創業形態への対応を図り、ネットショップを利用して創業する方向けの「ネット活用創業コース」を新設した。

当スクール受講者には、町田市制度融資の利子全額補助や、会社設立にかかる登録免許税軽減措置などの支援が適用される。(一定の要件あり) また、町田市、町田新産業創造センター、市内金融機関が連携した「町田創業プロジェクト」の一環で行うものであり、各機関が一体となって支援する。



専門家によるレクチャー (昨年)

●対象 町田市で創業を志す創業予定者(副業、定年退職者等含む)

●日時

A. リアル店舗創業コース

7月20日、27日、8月3日

各土曜日 10時～16時

B. ネット活用創業コース

8月28日、30日、9月4日、6日、

11日、13日

水曜日と金曜日 18時30分～21時

※スクール終了後、必要に応じて個別支援(フォローアップ)を実施。

●会場 当所2階会議室

●講師 大木ヒロシ氏、西村伸郎氏、渋谷雄大氏、志鎌真奈美氏

(以上、ジャイロ総合コンサルタン  
ト(株)、佐藤賢一氏(井上孝税理士  
事務所)、三宅真弥氏(T&A三宅会  
計事務所)、河村卓氏(社会保険労  
務士法人ジャパン・パーソナル・サ  
ポート)、創業スクール卒業生数名)

●定員 各コース30名(申込先着順)

●受講料 1コース3,000円(税込)

両コース6,000円(税込)

●申込方法 案内チラシにある「受講  
申込書」に必要事項を

記入の上、当所までF

AXでお申込みくださ

い。(ホームページで

も申込み可)

※案内チラシは、当所及び市内市民セ  
ンター、図書館窓口、市内金融機関  
で配布しています。

▼問合せ先…当所企業支援部

TEL 724・6614



## ベスト・アクション表彰 受賞

「多摩都市モノレール延伸  
キャッチフレーズ事業」

### 関商連ベスト・ アクション表彰を受賞

関東商工会議所連合会管内の各商工

会議所の事業活動に関連して、まちづ  
くりの推進や地域活性化、商工会議所  
の知名度向上など顕著な貢献(ベスト  
アクション)をしている事業活動につ  
いて表彰されるもので、今回は都市整  
備まちづくり委員会が昨年度実施した  
「多摩都市モノレール延伸キャッチフ  
レーズ事業」が受賞した。

本事業は、同委員会が長年にわたり  
多摩都市モノレールの延伸について取  
り組んできた中で、将来を担う子ども  
達に関心を持ってもらうことを目的に  
実施した事業であり、実際に多くの子  
ども達から応募があり、まちづくりの  
推進だけでなく、商工会議所の知名度  
向上などにつながったことが受賞理由  
とされている。

表彰状は6月27日に開催される第61  
回通常議員総会で、深澤会頭から授与  
される。



中小企業世界発信  
プロジェクト  
2020  
中小企業パワーを世界から発信へ

～東京2020大会等を契機とするビジネスチャンスはこのサイトから～  
**ビジネスチャンス・ナビ2020** 🔍 **ビジネスチャンスナビ** で検索!

「ビジネスチャンス・ナビ2020」は、東京2020大会等を契機とする官民の入札・調達情報を一元的に集約した情報ポータルサイトです。  
本サイトは、受発注取引のマッチングを支援し、中小企業の受注機会の拡大を目的としたサイトです。

- 日本全国の事業者が利用可能
- ✓東京2020組織委員会の電子入札に参加できる唯一のサイト
- ✓官公庁等の入札案件や民間企業の調達案件を一元的に掲載
- ✓多種多様な企業の中からビジネスパートナーの開拓が可能
- さらに都内中小企業は、低保証料率の信用保証が利用可能  
(東京都中小企業制度融資)

「ビジネスチャンス・ナビ2020」への登録はこちらから  
<https://www.sekai2020.tokyo/bcn/>

利用はすべて無料!



原町田

# いぶし銀

代表者：東野 明弘  
 所在地：町田市原町田6-29-4 寺田ビル1-B  
 TEL：042-728-9295  
 Facebookページ： <https://www.facebook.com/ramen.ibushigin/>  
 営業時間：[月曜～金曜] 11:30～14:00、18:00～22:00  
 [土曜、日曜、祝日] 11:30～15:00、17:30～21:00  
 定休日：毎週水曜、第2・4木曜（※年末年始、夏期休業あり）

店舗をリニューアルし、白を基調とした明るい店構えがひととき目立つ「いぶし銀」。小田急線の車内からもよく目立ちます。扉を開けると、木のぬくもりが感じられるカウンター、座り心地の良いイスがあり、明るくて女性ひとりでも入りやすい雰囲気です。

店舗にあわせて、麺もリニューアルしました。また、ラーメンの種類がとにかく豊富で、ジャパニーズやターボ・タイプE、GT、スタミナ等、オリジナリティあふれるネーミングのメニューが揃っています。オススメは、看板メニューの煮干しスープのラーメン「ジャパニーズ」と、煮干し100%スープの「大人の塩ラーメン」です。た

っぷりと煮干しを使った濃厚な和風出汁と、ゲンコツ、豚足、ローストした鶏ガラを煮出した、絶妙なバランスとインパクトがあるラーメンです。

今後も「オリジナリティ」あふれるメニューで、「お客様を愛するお店」を追及し続けます。「いぶし銀」に、ぜひお越しください。



オリジナリティを追求した  
 豊富なラーメンで、  
 好みの一杯を！

MEMBERS PLAZA

## S P L A Z A

広袴

# 町田 最後に炒める第3のカレー★マウンテン

代表者：西森 昭光  
 所在地：町田市広袴3-1-16  
 TEL：042-719-0947 HP： <http://maunten.jp>  
 営業時間：ランチタイム 11:00～14:30 (L.O 14:00)  
 ディナータイム 17:30～21:00 (L.O 20:30)  
 定休日：毎週木曜、第2・第4水曜  
 ※第1・3・5水曜：昼は通常営業、夜は予約のテイクアウトのみ

高原のカフェのようにほっと癒される空間の中、彩りも美しいスパイス香るカレーが運ばれてきます。カフェを営んでいたオーナーシェフ西森さんが、スパイスに秘められた無限の可能性に魅せられ、1年以上もの研究と試作の試行錯誤を積み重ねて、独自のスパイスカレーを開発。町田へ移転し、こだわりのカレー専門店としてリニューアルオープンしました。

ルウの仕込みには、30種類のスパイスと香味野菜を5日間かけて煮込み、熟成。そして最後に炒める独自の調理法で、お肉のジュシーさと共にスパイシーな美味

しさを実現しました。

「スパイスがもたらす美味しさと薬膳効果で、お客様に元気で健康になっていただき、小さな幸せを感じて頂きたい！」そんな想いを胸に、町田に根ざして5年。人気No.1の濃厚海老みそブラックチキンカレーや、お子様に人気の甘口キーマカレー等、豊富なメニューで多くのお客様に愛されています。



スパイスに秘められたパワーで  
 皆さんを元気に！  
 そして健康になって頂きたい！！

中町

# 大衆酒場 ほのか

代表者：田中 炎香  
 所在地：町田市中町1-18-2 ウッドベルビル1A  
 TEL：042-860-7731  
 公式Instagramアカウント：@honochan93  
 営業時間：16:00～23:00（日曜：13:00～20:00）  
 定休日：月曜

「大衆酒場 ほのか」は、小田急線町田駅から2つ目の踏切近くに、2018年12月にオープンした居酒屋です。

入口に大きな赤提灯が掲げられた店に入ると、女将さんと若い女性スタッフが笑顔で出迎えてくれる、明るくて居心地のよいお店です。店の名前は、女将さんの名前（炎香）から名付け、お客様にうれしい料理とお酒を味わってほしいとの、炎（も）える想いがお店に漂っています。

お店の特徴は、おすすめメニューの種類が多いこと。中でも、入口の提灯に大きく書かれている塩モツ煮込みが評判です。「ほのか…」と名付けた、おしゃれなオリジナ

ルドリンク（ほのか塩トマト酎ハイなど）の種類も豊富です。

客席に座り、ほんわりとした雰囲気にとりながら、おいしい料理とお酒が楽しめます。どこか懐かしい昭和のにおいを残しながらも、これからの新しい令和の雰囲気が味わうことができる「大衆酒場 ほのか」に、ごちそうさま。



昭和のにおいを残しながらも  
 令和の雰囲気味わえる、新しい大衆酒場

## MEMBER

鶴川

# 株式会社 ワンライト

代表者：高谷 一光  
 所在地：町田市鶴川2-21-41  
 TEL：042-812-6000 / FAX：042-736-1796  
 HP：http://www.onelight.co.jp  
 営業時間：9:00～18:00  
 定休日：土曜、日曜、祝日

代表の高谷さんは、P&Gに入社以来、営業マンとして全国3位以内の実績を約5年間達成、その後販売企画、セールストレーナーを歴任し、営業全般の技術・知識を習得しました。また、3社の外資系企業で販売責任者として営業改革を実行し、売上拡大の実績を勝ち得ました。その過程で確立した営業手法をベースに、2005年に独立開業。技術力があり良い製品なのに売れない・売り方がわからない等の企業のお悩みや経営課題を解決しています。

机上論ではなく、お客様と一緒に活動し、目標を達成することが当社の特徴です。具体的には、現状を分析して目標・戦略・戦術を構築し、一緒に実践しフォローします。多くのお客様から「正しい販売方法が明確に理解できた。」「正しい方法を実行することにより、確実に売上が拡大した。」と

感謝の言葉をいただいています。成功報酬型で請け負いますので、「売上を上げたい。」「営業改革をしたい。」というお客様は、ぜひご相談ください。



今までの固定概念を捨て、  
 正しい営業改革を  
 実行しませんか？

経営に関する最新情報をお届けします！

# 経営トピックス

Management topics



## 複数税率対応レジ 補助金の活用と買い換えのポイント

町田市経営診断協会 高尾 秀彦 (中小企業診断士)

消費税軽減税率制度が2019年10月より導入されます。イートインとテイクアウトがある飲食店のみならず、食品と食品以外を販売している小売店などは、消費税を8%と10%の2本立てでお客様に請求することとなり、その対応のため、従来のレジ機から複数税率に対応したレジ機への買い換えが必要になります。

**軽減税率対策補助金とは**  
軽減税率対策補助金とは、消費税10

%への引き上げに合わせて実施される、消費税軽減税率制度への対応が必要な中小企業、小規模事業者等の方々の補助金で、その費用の一部を補助するものです。以下、レジ機導入を念頭に説明します。

### ①対象期間

2019年9月30日までに導入と支払いを終えているもの

(リースも対象となります。)

### ②対象者

複数税率に対応する中小企業、小規模事業者等

### ③対象事業

複数税率対応レジや券売機、受発注システム、請求書システムの導入や改修

### ④対象機器

レジ機の場合、レジ機本体、バーコードリーダー、キャッシュドロア、クレジットカード決済端末、電子マネーリーダー、カスタマーディスプレイ、レシートプリンタ、ルーター、サーバーが対象(ポイントカード端末、ハンディ端末、キッチンプリンタは対象外。)

### ⑤補助割合・補助額

レジ機の場合、補助率は3/4、補助額はレジ機1台あたり20万円が上限(レジ機1台のみの導入で費用が3万円未満の場合4/5、タブレット等汎用端末の場合1/2)

なお、レジ機の場合、補助金の対象となる登録業者や機種などが決まっていますので、事前に確認が必要です。

(軽減税率対策補助金ホームページ参照。)また、補助金の申請は登録業者が代理で申請してくれますので、手間はかかりません。

## レジ機買い換えのポイント

補助金は、レジ機1台あたり最大20万円まで受けられますが、出費は抑えたいもの。しかし、最近のレジ機は様々な機能が搭載された機器が増えているので、自店のオペレーションや商品特性に合わせた買い替えをお奨めします。これにより、経営管理やオペレーションの省力化ができるので、生産性向上などの効果が期待できます。以下、代表的なレジ機を紹介します。

### ●従来型レジ

本体、キャッシュドロア、レシートプリンタ、カスタマーディスプレイなどが一体となっているレジ機です。金額のみを打ち込むタイプで、精算と売上の集計ができます。

価格が安く、操作も簡単ですが、経営に必要な情報は蓄積できないため、あまりお勧めできません。

### ●POSレジ

従来型レジと同様に一体型で、その中でも商品ごとに売上を集計できるものを指します。特に、バーコード入力と手打ち入力の商品が混在し、複数の支払い方法に対応するスーパーなどの小売業に向いています。

また、汎用性が高く、どんな業種で

も規模に関係なく導入できます。POSデータを活用することで品揃えや経営管理にも生かすことができます。

### ●モバイルPOSレジ

タブレット等汎用端末を使用し、インターネットを介して商品ごとの売上データをクラウド上で管理するものです。本体、ルーターのほか、必要に応じてキャッシュドロア、レシートプリンタ、カード決済端末などを接続します。

お昼にお弁当を販売している飲食店や、テーブル精算を行っている飲食店、スペースを広く使いたい店舗などに向いています。

経営管理に必要な様々なデータをクラウド上で保存できるので、場所を選ばず必要なデータを閲覧できます。また、省スペースが実現でき、キャッシュレス決済端末などの拡張性にも優れています。

### ●セミセルフレジ

レジ入力は店員が行い、精算はお客様自身が行うタイプのレジ機です。比較的高価ですが、最近ではパン屋などでよく見られます。お客様が精算中に商品の包装ができるためレジ回りの作業の効率化と、店員がお金に触れないので衛生面の向上が図れます。

どのタイプのレジ機にも良い点はありますが、買い替えは自店の状況を見据えたものを選んでください。

# 中小企業のセキュリティ対策

## ビジネスメール詐欺拡大



### 巧妙に細工し

#### 偽口座へ送金促す

企業に甚大な被害を及ぼす新たな脅威として「ビジネスメール詐欺 (Business Email Compromise)」が全世界に拡大している。巧妙に細工したメールのやりとりにより、企業の担当者をだまし、攻撃者の用意した口座へ送金させる手口の詐欺である。

これまでは主に海外の企業が被害に遭ってきたが、2016年以降、海外取引をしている国内企業やその関連企業、あるいはその取引先が狙われ被害が確認されている。17年末には航空会社にて約3億8千万円の被害が報道されるなど、注意が必要な状況となってきた。

ビジネスメール詐欺は、次に示す5つのタイプに分類できる。

【タイプ1..取引先との請求書の偽装】  
取引のメールの最中に割り込み、偽の請求書(振込先)を送る。

#### 【タイプ2..経営者などへの成り済まし】

経営者をかたり、偽の振込先に振り込ませる。

#### 【タイプ3..窃取メールアカウントの悪用】

メールアカウントを乗っ取り、取引先に対して詐欺を行う。

#### 【タイプ4..社外の権威ある第三者への成り済まし】

社長から指示を受けた弁護士といった人物に成り済まし、振り込ませる。

#### 【タイプ5..詐欺の準備行為と思われる情報の詐取】

経営層や人事部に成り済まし、今後の詐欺に利用するため、社内の従業員の情報に窃取する。

攻撃者は、その過程において、偽のメールアドレスを使うだけでなく、さまざまにだましのテクニックを駆使して、確認されている。

例1..請求者側と支払者側の両方に成り済まし、取引に関わる2つの企業を同時にだます  
例2..メールの同報先(CCなど)も

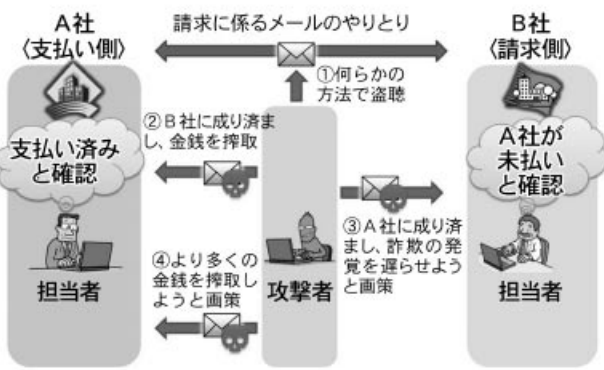
偽物に差し替え、他の関係者にはメールが届かないよう細工する  
例3..メールの引用部分にある、過去のメールのやりとりの部分について、都合の悪い部分を改変する  
手口の悪質さ・巧妙さに関しては、諜報活動などを目的とする「標的型サイバー攻撃」とも通じるところがある。

### 手口を理解し

#### 一人一人が対策

ビジネスメール詐欺の被害に遭わないようにするには、まずこのような攻撃があるという事実を知ることが重要だ。また、この手口は、根本的には「詐欺」なのだが、電子メールに依存した企業間のビジネス活動に付け込

### ビジネスメール詐欺の手口



ビジネスメール詐欺の手口

み、巧妙な罠を仕掛けてくる。これに対し、技術的な対策だけでは防御することが難しく、一人一人が手口を理解し、次のような対策を行ってほしい。

#### 【対策1..送金前のチェックの強化】

ビジネスメール詐欺を想定し、送金などの際のチェック体制を強化する。振込先の変更のような場合、電話やFAXなどメール以外の方法で確認する。

#### 【対策2..普段とは異なるメールに注意】

普段とは異なる言い回しや文脈、送信者のメールアドレスなど、怪しいと思うメールには注意する。

#### 【対策3..基本的なウイルス・不正アクセス対策】

不審なメールの添付ファイルを開かないよう注意する。また、OSやアプリケーション・セキュリティソフトを最新に保ち、パスワードには複雑なものを設定する。

独立行政法人情報処理推進機構 (IPPA) では注意喚起とともに、レポート「ビジネスメール詐欺『BEC』に関する事例と注意喚起」を公開している。具体的な内容はIPPAのホームページ (<https://www.ipa.go.jp/security/index.html>) を確認してほしい。

「執筆者: 独立行政法人情報処理推進機構 江島 将和氏 / 「会議所ニュース」2018年3月21日号 (日本商工会議所発行) より転載」

# Haruhisa Ichikawa

いちかわライスビジネス株式会社  
専務取締役

## 市川晴久 (41歳)

### 米づくりの心を伝え、価値を創造するEC型のお米屋さん



第25回



昭和52年、海老名市出身。神奈川大学卒業後、ハンドバッグ製造で有名な(株)キタムラに就職し、平成13年に父が設立したいちかわライスビジネス(株)に入社。お米アドバイザーの資格を持ち、店舗「米家きゆうさん」の経営や、生産農家と連携した商品開発に携わる。また、町田商工会議所青年部 副会長も務めている。



同社は「米家きゆうさん」町田総本店(写真)と境川店の2店舗を展開。境川店ではおむすびも販売する。上の市川氏の写真は南町田の本社ライスセンター横の玄米倉庫で撮影した。

いちかわライスビジネス株式会社  
米家きゆうさん 町田総本店  
町田市南町田4-1-34 TEL 042-799-5115

いちかわライスビジネスは、曾祖父が大正7年に海老名で始めた市川商店をルーツに、父が平成6年に設立しました。町田に本店を移したのは平成11年で、その頃はスーパーマーケットや飲食店などに卸すお米の精米・配送が主でしたが、徐々に他分野への営業も行うようになりました。そんな中で出会ったのが、「オイシックス」です。今や食品通販の大手ですが、当時は設立したての小さな会社で、先方の担当者と同じ年だったこともあって意気投合し、六本木ヒルズで朝市を開催したり、先方主催の農作業体験に参加したりと、多くの経験を積ませていただきました。そのうちにオイシックスの業績が右肩上がりに伸びていき、弊社もEC(電子商取引)化へ舵を切ったんで

す。以来、店舗を維持しながらも、アスクルの通販サイト「LOHACO」や「Amazonジャパン」といった取引先ともお付き合いさせていただくようになり、現在は卸業からEC向け企画提案ビジネスへと完全移行しました。その背景には日本の食生活の変化が深く関わっていて、つまり、お米の消費量はここ30年で約55%に減少し、米ビジネスのマーケットが半減したという現実があります。見方によっては、もはやお米は日用食品から嗜好品になりつつあるとも言え、ならば従来よりも産地を明確化し、生産者の顔がよく見える、独自の商品を充実させていくべきだと考えたんです。そしてEC化と同時に、商品企画にも自ら積極的に関わることになりました。

ただし、業態は変わっても、我々は「本当に美味しいお米を生産者の思いとともに適正価格でお客様に紹介すること」を常に大切にしています。それには生産者との信頼関係が不可欠で、私ができる限り産地に足を運び、生産者の方々と直接会話をし、人間同士の交流を育むことに注力しています。単なる商取引ではなく、商品がもっと良くなる方向を一緒に探っていくような、同じ目線での交流ですね。実際、生産者の方々は一所懸命に美味しさを追求していますから、我々は彼らの努力をもっと目に見える形で発信し、お米の価値を、つくり手の情熱を味わうものにまで高めたいと思っています。

私のこうしたスタンスには、町田青年会議所をはじめとする地域団体での活動経験も生きていると感じます。何事も楽しくなる方向を模索していく面白さを仲間から教わり、そこで私自身が大きく成長させてもらったんですね。このたび任命いただいた町田商工会議所青年部副会長の職も、そういう姿勢と広い視野で取り組んでいきます。

# cheering 応援します!! new member 新しい会員

●新入会員の紹介 ご加入いただきありがとうございました。〔第144回常議員会で承認された方々です〕(順不同 敬称略)

事業所名	所在地(住所)	業種
d3コム(株)	森野	情報通信システム業
石材彫刻 大塚	野津田町	石材彫刻
(株)イーストポイント	相原町	太陽光発電システム販売施工
東横サポート(有)	広袴町	冷却・加湿装置の製造、販売
(株)矢口板金工業	上小山田町	屋根板金工事業
(株)Pleasant life	横浜市青葉区松風台	鍼灸整骨院
アトリエ・ゴーステンド	南大谷	ステンドグラス、不動産賃貸業
(株)雲母	南町田	クリーニング、洋服の寸法直し
マトリックス会計(株)	中町	会計業務
手づくり文具雑貨工房	鶴川	一筆箋、リングノート等、文具の受注及び販売
(株)テクネ	玉川学園	電子出版並びに3Dコンテンツ関連製品開発販売
満雲天(マウンテン)	広袴	飲食業
(同)AZworks	相模原市中央区上溝	家庭用電気用品の輸入卸、OEM供給の仲介
有限責任事業組合町田市建築設計集団	下小山田町	建築物等調査事業、建物の設計、耐震診断事業等
(同)offife美絵	中町	音楽事務所の経営

## 高速道路料金の削減に

### ETCコスト削減サービスのご案内

〔東名高速・新東名・中央道の高速料金が最大40%割引〕

当所では、会員事業所限定で「ETCコスト削減サービス」を行っています。このサービスは、協同組合東京ハイウェイセンターへ加入してETCコーポレートカードを利用することで、利用料に応じてNEXCOの高速道路では最大40%の割引、首都高速道路では最大20%の割引、ETC2・0を搭載している車両であれば圏央道でも割引になり、経費の削減が実現できます。

なお、第三京浜や横浜横須賀道路、小田原厚木道路などは割引対象外となりますが、通常のETCとして利用可能です。

コーポレートカードは、法人名義の車両、事業用の車両であれば、1枚あたり年間617円の手数料で発行でき、1車両につき、その車両専用のカード1枚となります。

日頃の利用状況から削減の効果があるか試算を行い、その結果からご検討いただけますので、ぜひお問合せください。

▼問合せ先・(株)リミックスポイント

〔本サービス提携先〕

TEL 03・6303・0290

当所 会員サービス課

TEL 722・3594

## クロスワードパズル

Q. タテとヨコの問題を解いて、白い□を埋めてください。

※注意点を埋めてください。

●□に入るのはカタカナ1文字です。

●「ア・イ・ウ・エ・オ・ヤ・ユ・ヨ・ツ」などの小さい字(促音・拗音)は、大文字の「ア」や「ツ」として1文字とします。(例:「シヨック」↓「シヨック」)

●濁音や半濁音は1文字として数えます。

●A~Fに入れた文字を並べると、ある言葉が完成します。

解答は15ページ

タテのヒント

- 1 野党△?
- 2 乗合自動車って何のこと?
- 3 竹にも、指にもあります
- 4 車などを持ちあげる工具
- 5 ○○○○の目を抜く
- 6 ○○○○の目を抜く
- 7 霧で有名な北海道の「○○○○湖」
- 8 日本語はカタカナ、ひらがな、と?
- 9 開演と共に上がる

ヨコのヒント

- 1 このクローバーを見つけたらラッキー
- 2 日本一の山
- 3 水の力を使って回す原動機
- 4 意気投合することを○○が合う
- 5 初期消火で使用する器具
- 6 蚤がつくる○○
- 7 ウルトラ○○、スーパー○○、スポーツ○○
- 8 読めないといKYって言われちゃう
- 9 その時々値段

問題

1		2	A	3	4
		5		6	D
7	8				
	9	C		10	
11				12	B
13	E			14	
A	B	C	D	E	



# 資格取得で、自分元年。



## 日本商工会議所の検定試験

### 簿記検定試験

簿記は、企業の経営活動を記録・計算・整理して、経営成績と財政状態を明らかにする技能です。企業の活動を適切、かつ正確に情報公開するとともに、経営管理能力を身につけるために、簿記は必須の知識です。

#### ●第153回（1～3級）試験日：11月17日(日)

ネット受付：9月11日(水)～10月7日(月)

書店受付：10月10日(水)～10月27日(日)

#### ●第154回（2～3級）試験日：令和2年2月23日(日)

ネット受付：12月4日(水)～令和2年1月6日(月)

書店受付：令和2年1月9日(水)～1月26日(日)

▶受験料：1級 7,850円、2級 4,720円、3級 2,850円

### リテールマーケティング(販売士)検定試験

マーケティング知識を活かした販売促進企画の立案のみならず、売場づくりや接客の技術、在庫管理にいたるまで、幅広く実践的な専門知識が身につきます。販売士は流通・小売業をはじめ、業種を問わず顧客満足度や生産性の向上に寄与しています。

#### ●第85回（1～3級）試験日：令和2年2月19日(水)

ネット受付：12月26日(水)～令和2年1月10日(金)

窓口受付：令和2年1月16日(水)～1月23日(水)

▶受験料：1級 7,850円、2級 5,770円、3級 4,200円

### 商工会議所のネット試験

日本商工会議所のネット試験は、インターネットを介して試験の施行から採点、合否判定までを行う形式の検定試験です。試験を受けたい時に試験会場を見つけて、すぐに受験することができます。(※1級を除く。)

#### 日商プログラミング検定試験が始動

日商プログラミング検定試験は、情報技術の基盤となる「プログラミングスキル」の習得を促進・支援する試験です。学習の進捗度に応じて、初学者から段階的に学習・受験できるよう4つのレベルで実施します。

▶当所で施行しているネット試験の種類、受験料等、詳細は当所ホームページをご覧ください。(下記参照)

### 珠算能力検定試験

そろばんを学習することは、子供の能力開発に役立つといわれ、計算力・暗算力はもとより記憶力や集中力、思考力なども養われるとして、その効用が見直されています。また、習熟してくると脳を高速に働かせるので学力全体を伸ばすこともできます。

#### ●第217回（1～6級）試験日：10月27日(日)

申込期間：9月9日(月)～9月11日(水)

#### ●第218回（1～6級）試験日：令和2年2月9日(日)

申込期間：12月16日(月)～12月18日(水)

▶受験料：1級 2,340円、2級 1,730円、3級 1,530円、4～6級 1,020円

### 日商検定試験に関する問合せ先

詳しくは、当所ホームページ <https://www.machida-cci.or.jp/certificate-exam-list/> をご覧いただくか、  
当所 総務部 会員サービス課へお問合せください。(TEL 722・3594)

### ホームゲーム日程

	試合日時	対戦チーム
第5節	6月23日(日) 14時～	バサジイ大分
第9節	7月12日(金) 19時～	Fリーグ選抜
第11節	7月27日(土) 16時～	ヴォスクオーレ仙台
第13節	8月18日(日) 16時～	立川・府中アスレティックFC
第15節	8月31日(土) 16時～	湘南ベルマーレ
第16節	9月7日(土) 18時～	ポアルース長野
第17節	9月8日(日) 18時～	Fリーグ選抜

ホームタウンチーム情報  
ペスカドーラ町田  
シーズン開幕  
上位そして優勝を目指せ！

フットサルのトップリーグである日本フットサルリーグ（愛称…Fリーグ）のデビューシーズン（F1）に所属する「ASVペスカドーラ町田」は、2019/2020シーズンの開幕を迎えた。町田市立総合体育館でのホーム開幕戦は6月9日に行われ、フウガドールすみだと対戦し、5対7で町田は惜しくも敗れた。

昨シーズンはリーグ5位。今シーズンこそ上位に入り込み、優勝を目指したいペスカドーラ町田。ホームタウンチームとして地域全体で応援したい。

本誌発行日以降、シーズン前半のホームゲームの日程は左表の通り。



会場は町田市立総合体育館(南成瀬) 詳しい試合情報は、公式ホームページでご確認ください。  
<https://www.pescadola-machida.com/>

●相談料無料・秘密厳守 ●事業者のあらゆる相談を承ります

# 7月経営専門相談のご案内

相談項目	相談員	日時	相談内容例
経営全般・ 各種融資・創業	経営指導員	毎日 9:00~17:00 (土曜・日曜・祝日を除く)	○経営全般・各種融資制度・創業など
第二創業(経営革新)			○経営革新
事業承継	多摩ビジネス サポートセンター		○経営者の皆様の「円滑な事業と雇用のバトンタッチ」 をお手伝い
金 融	日本政策金融公庫	7月8日(月) 13:00~16:00 (予約制)	○設備資金や運転資金の借り入れ ○借り替えや条件変更などについての相談
	東京信用保証協会 (創業アシストプラザ)	7月17日(水) 13:00~16:00 (予約制)	○創業融資などについての相談
法 律	弁 護 士	7月11日(木) 9:00~11:30 ※事前予約制とし、相談時間は お1人様30分程度とさせていただきます。その他応相談。	○業務委託をめぐるトラブル問題 ○取引上のトラブル・債権回収に伴うトラブルなど ○フランチャイズ契約をめぐるトラブル ○不動産取引をめぐるトラブル
税 務・会 計	税 理 士	※お申込をいただいた後、日程を 調整した上で実施いたします。	○経理、事業承継、法人税・所得税・相続税など
労 務・年 金	社会保険労務士		○就業規則、退職手続き、労働保険(労働災害・雇用保険)、年金など
登 記	司 法 書 士		○不動産や会社・法人の登記など
許 可	行 政 書 士		○建設業の許可など各種申請書類の作成など
特許・商標・意匠	弁 理 士		○発明・特許・商標などの産業財産権に関する取得運用

●会場は、当所1階相談室となります。●相談ご希望の方は、企業支援部 Tel 724・6614までお気軽にご連絡下さい。

**当所FAX番号の  
押し間違えにご注意を!**  
会議の出欠席連絡、セミナーや福利  
厚生事業の申込み等、当所FAX番号  
の押し間違えが多く発生しています。  
ご注意ください、送信してください。

**FAX 042-729-2747**

**編集後記**  
本誌12ページ「町想人」では、いちかわライ  
スビジネス(株)を訪問しました。温度管理された  
倉庫には米袋がうずたかく積み上げられていて、  
袋には新潟、山形、北海道などの産地と銘柄が表  
記、さながらブランド米の見本市のようでした。  
米離れが伝えられる昨今ですが、全国各地で  
次々と新品種・銘柄が開発されています。北海  
道の「ななつぼし」、山形の「つや姫」は「存じ  
」の方も多いいでしょう。「銀河のしずく」、「新之  
助」の産地は? 「青天の霹靂」は書ける?  
クイズにできそうなくらい銘柄が増えています。  
炊き方も含めて、こだわって食べるといっても、日  
常生活での楽しみになるのではないのでしょうか。  
「銀河のしずく」: 岩手県  
「新之助」: 新潟県  
「青天の霹靂」:  
(せいてんのへきれき): 青森県  
(斎藤)

**13P クロスワードパズル 解答**

1	ヨ	ツ	2	A バ	3	フ	4	ジ
			5	ス	6	イ	シ	D ヤ
7		8						ツ
		9	C シ		10	ウ	カ	キ
11	マ		ユ		12	マ	B ン	
13	E ク		ウ	キ		14	ジ	カ

A   B   C   D   E  
バ   ン   シ   ヤ   ク

**街の掃除屋さん**

**お掃除の事ならお任せください**

- ▽アパート・マンション定期清掃
- ▽駐車場巡回清掃
- ▽空き室清掃
- ▽ハウスクリーニング
- ▽簡単な剪定、草刈…etc



**CSS (株)クリーンサポートサービス**  
町田市南成瀬5-29-7  
TEL 042-721-3374 FAX 042-721-3489

**福川印刷株式会社 町田市忠生3-6-5**

**チラシ・パンフレット など**

こんな事ありませんか?  
内容を変更したいのに  
まだたくさん残っている…

**これからは**  
必要部数のみ!  
小部数大歓迎!  
常に最新の情報を!

 修正シールで対応  
やむを得ず捨ててしまう

**TEL 042-791-2411 FAX 042-789-7313**

東京都内の経営者のみなさまへ

東京都「中小企業活力向上プロジェクトネクスト」

# 経営診断&継続サポートで 会社を、お店を、 もっと元気に!!

利用  
無料



## POINT 1 経営診断で現状を的確に把握

- 中小企業診断士が企業訪問しヒアリング
- 貴社の強み、弱み、今後の課題を的確にまとめた「診断報告書」を提供

[支援イメージ]

課題整理 >>> 計画策定 >>> 実行支援

※専門家派遣は予算に限りがございますので、ご希望に添えない場合もございます。



## POINT 2 課題解決に向けた継続的サポート

- 課題に適した各種専門家を貴社に派遣
- 商工会議所の経営指導員が継続的にフォロー

アシストコース 専門家派遣：最大9回まで

中長期的な「事業計画」を策定。  
目標に向け専門家の実践的な支援のもと取り組みを進められます。

フォローアップコース 専門家派遣：最大5回まで

アシストコースの支援を受けた企業の新たな課題解決を支援します。

<https://keieiryoku.jp>

🔍 活力向上

🔍 検索

今すぐアクセス!

町田商工会議所

住所: 〒194-0013 東京都町田市原町田3-3-22  
TEL:042-724-6614 FAX:042-729-2747

東京都内中小企業支援機関(東京都産業労働局・東京都中小企業振興公社・東京都中小企業団体中央会・東京都中小企業診断士協会・東京都商工会連合会・東京都商工会議所連合会)は、東京の中小企業の経営基盤強化をサポートするため、「中小企業活力向上プロジェクトネクスト」を推進しています。

町田商工会議所ニュース 7月号  
第三種郵便物認可  
令和元年6月20日発行(第279号)

発行 町田商工会議所

TEL 042-722-5957  
FAX 042-729-2747  
〒194-0013 東京都町田市原町田3-3-22

印刷製本 福川印刷株式会社  
TEL 042-791-2411  
FAX 042-789-7313

定価100円(税別)  
※この購料は会費に含めず